

# Zukunft der Sömmerungsweiden in der Schweiz

## Das inter- und transdisziplinäre Verbundprojekt AlpFUTUR



Schweizerische Eidgenossenschaft  
Confédération suisse  
Confederazione Svizzera  
Confederaziun svizra

Eidgenössisches Volkswirtschafts-  
departement EVD  
Forschungsanstalt  
Agroscope Reckenholz-Tänikon ART



Eidg. Forschungsanstalt für Wald,  
Schnee und Landschaft WSL

**Stefan Lauber**

**VSVAK-Fachtagung, Olten, 19.06.2008**

# Inhalt

1. Bedeutung der Alpwirtschaft
2. Vorstudie
3. Verbundprojekt
  - Struktur
  - Ausgewählte Teilprojekte
  - Fallstudienregionen
4. Schnittstellen zu Ihnen

# Bedeutung der Alpwirtschaft

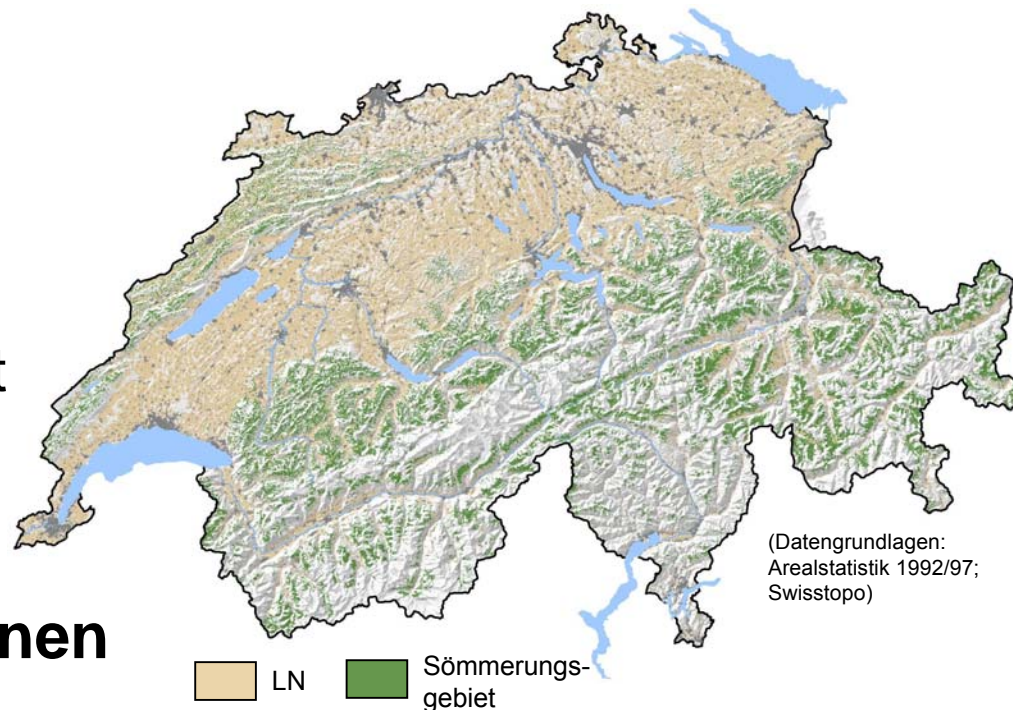
## 465'519 ha Sömmerungsgebiet (92/97)

- 537'764 ha alpwirtschaftliche Nutzflächen (92/97)
- 1/3 landwirtschaftlich genutzte Fläche
- 1/8 Landesfläche

## Alpwirtschaft prägt ...

- Identität
- Landschaftsvielfalt
- Biodiversität

**7'000 Alpen  
mit 20'000 ÄlplerInnen**



# Flächennutzung & Bestossung

## Bipolare Entwicklung

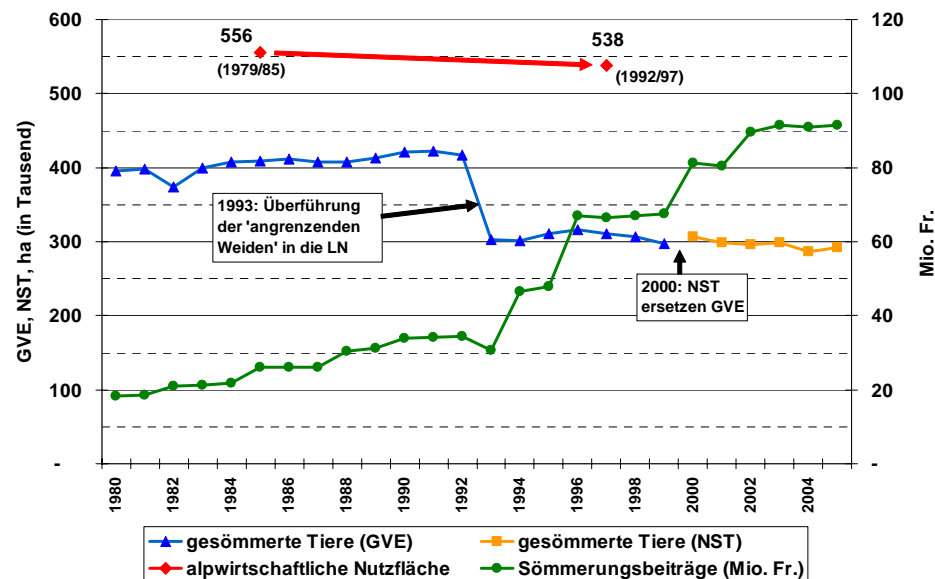
- rel. konstante NST
- Kategoriale Verschiebungen
- Extensivierung und Aufgabe ↔ Intensive Nutzung

## Sommerungsbeiträge ab 2009

91 Mio. → 100 Mio.

## VBS-abhängig

1/7 der Fläche



	Milchkühe	Mutter- und Ammenkühe
Sömmerungsbeitragsstatistik 1994 (Stück)	112'977	10'017
Sömmerungsbeitragsstatistik 1999 (Stück)	110'448	19'876
Veränderung 1994–1999	-2%	98%
Sömmerungsbeitragsstatistik 2000 (NST <sup>1</sup> )	118'793	13'854
Sömmerungsbeitragsstatistik 2006 (NST <sup>1</sup> )	110'070	22'662
Veränderung 2000–2006	-7%	64%



# Forschungsbedarf & Vorstudie

## Perspektiven für die Alpwirtschaft?

- NFP48 hatte kaum Projekte im Sömmerungsgebiet
- Konsolidiertes Wissen fehlt

## Vorstudie

- Vorstudien-Vorschlag an BLW und BAFU
- Literaturrecherche
- Interviews mit Stakeholdern: Wissen und Fragen
- Interviews in 21 Kantonen: Datenlage, Wissen und Fragen
- 150 Forschungsfragen identifiziert und verarbeitet
- Workshops mit Forschenden und Stakeholdern
- Erarbeitung eines Konzeptes für ein Verbundprojekt

# Vorstudie: Administration SöB

Acorda

- JU, NE, VD (+ GE)

Agricola

- AI, AR, GL, GR, NW, OW, SG, SZ, UR und ZH (+ AG)

GELAN

- BE, FR und SO

LAWIS

- BL, LU und ZG (+ SH, TG)

VS und TI mit eigenen Lösungen

## **(Künftige) Probleme der Forschenden**

- Zeitreihen: Software und Personalfuktuation
- Datenvernichtung nach 10 Jahren?

# Verbundprojekt 2008–2012

## Ziele

- **Perspektiven** für zukünftige SöG-Nutzung aufzeigen
- Aussagen zu politischem **Handlungsbedarf** und Handlungsempfehlungen ableiten
- In konkreten **Umsetzungsprojekten** neue Praktiken und Vermarktungsstrategien testen
- Diese den **PraktikerInnen** verfügbar machen
- Die **Öffentlichkeit** über die wichtigsten Ergebnisse informieren: breitenwirksame Publikationen, Film

**Mehrwert durch Synthese und Koordination**

**Enge Zusammenarbeit mit Praxis und Verwaltung**

# Organisation

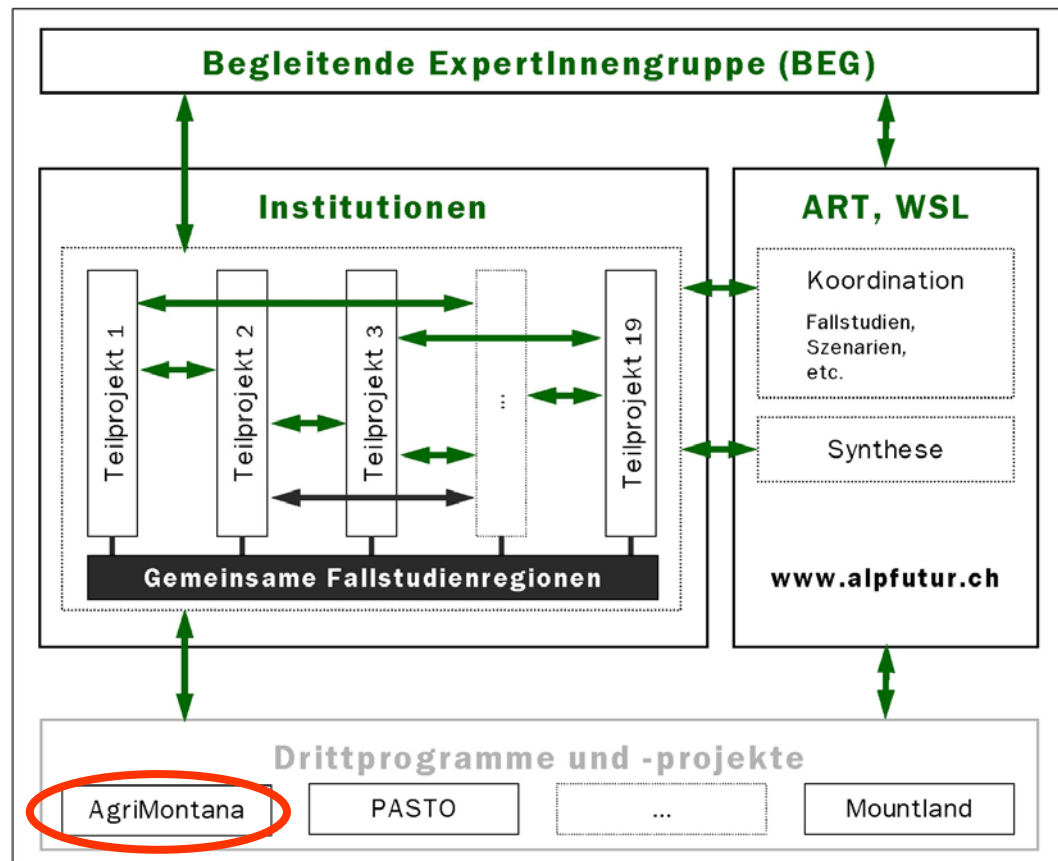
## Struktur

## Zusammenarbeit

- Teilprojekte
- Programme
- BEG (inkl. Praxis und Verwaltung)

## Dauer

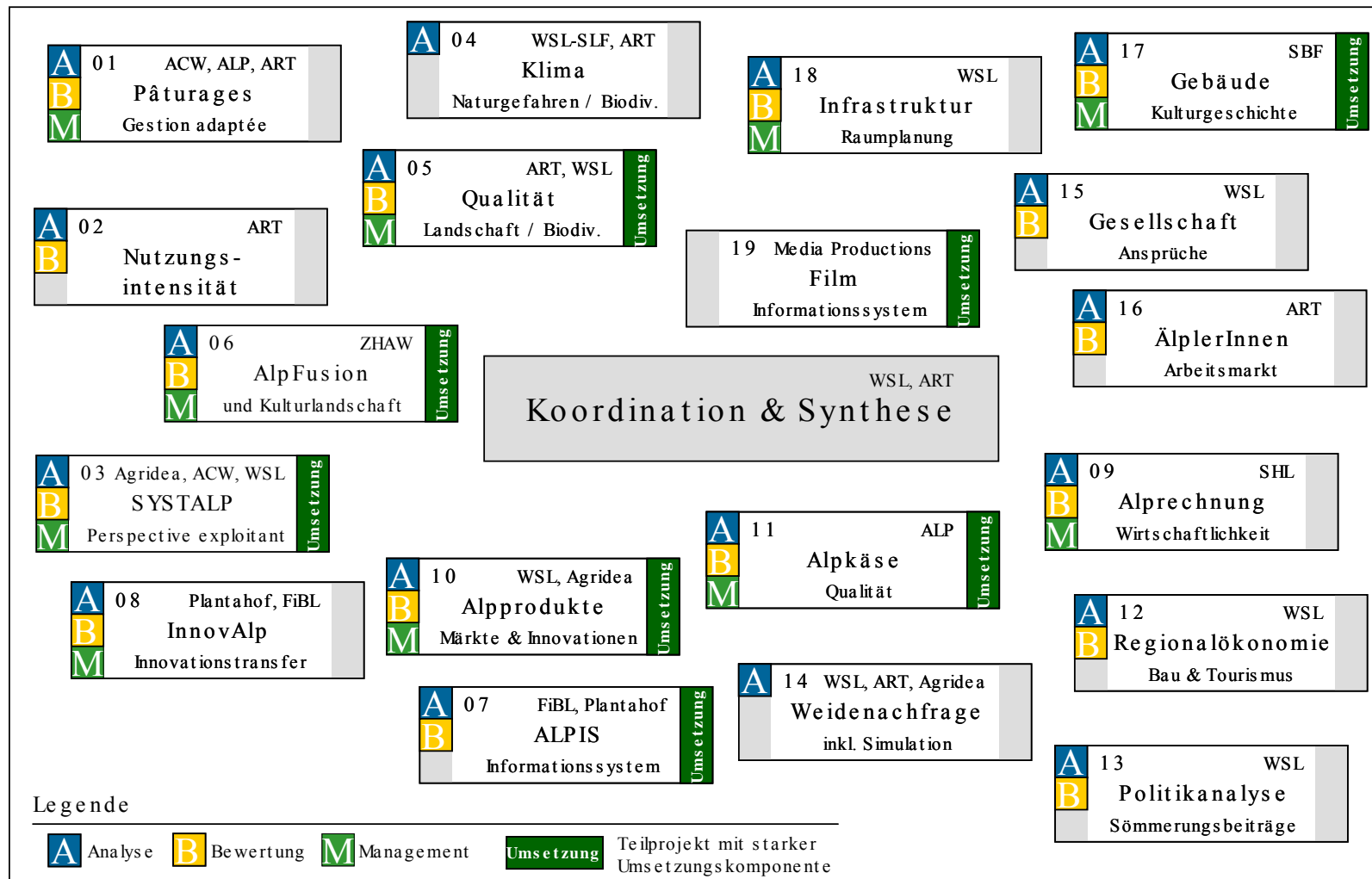
- 2008–2012



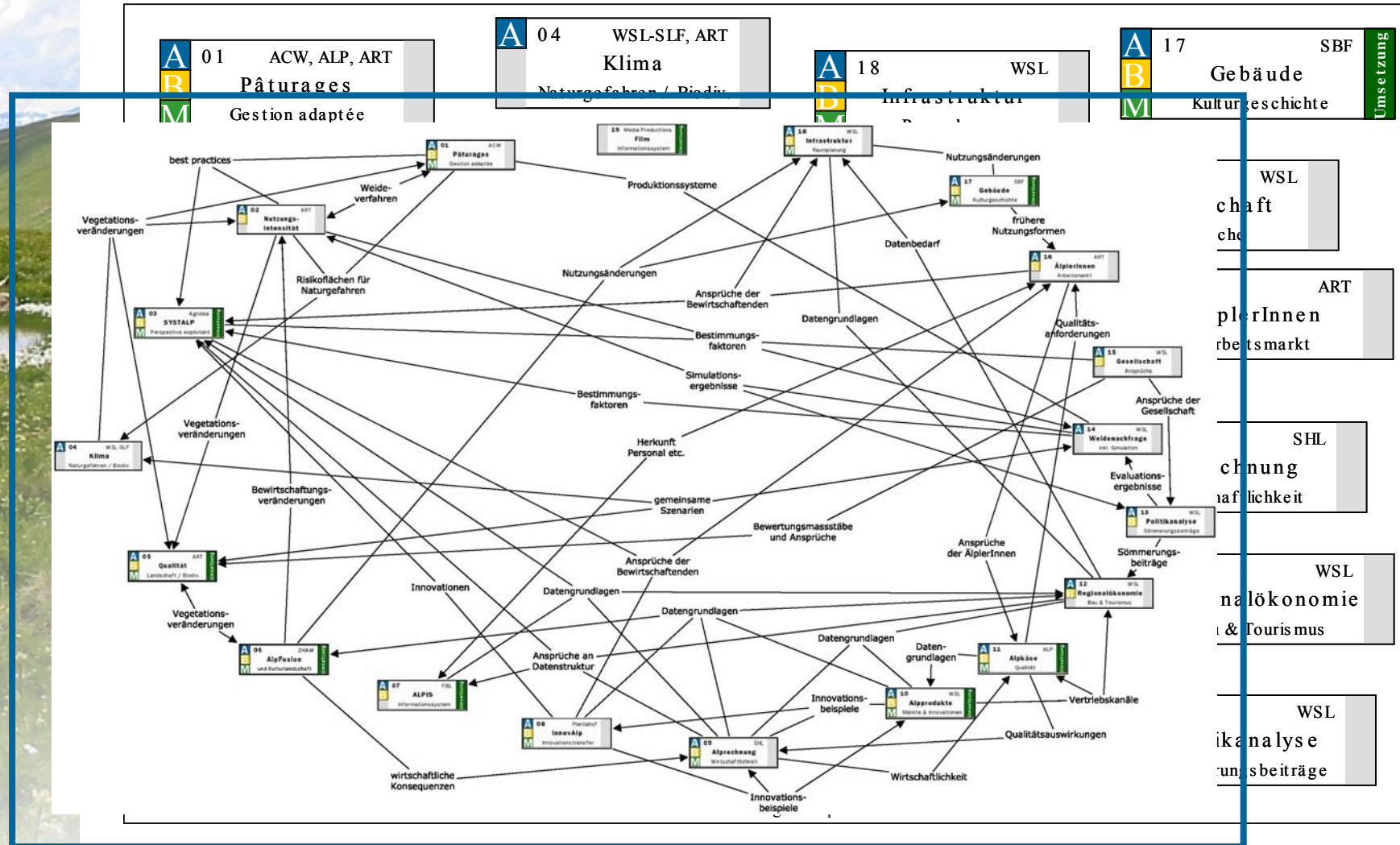
↔ Zusammenarbeit, Austausch und Absprache



# Teilprojekte & Vernetzung



# Teilprojekte & Vernetzung



# Ausgewählte Teilprojekte (1/2)

## TP Infrastruktur

- Entwicklung von Infrastruktur / Bauaktivitäten
- Nutzung und Umnutzung von Gebäuden
- Wirkung finanzieller Anreizinstrumente
- Good Practice-Beispiele

## TP Gebäude

- Umgang mit kulturhistorischem Erbe
- Empfehlungen bei Umnutzungsprojekten

## TP AlpFusion

- Steuerungsinstrumente und Kriterien
- Abschätzung der Zahl künftiger Zusammenlegungen
- Auswirkungen auf Kulturlandschaft

# Ausgewählte Teilprojekte (2/2)

## TP Alprechnung

- Rechnungsinstrument für differenzierte Bestimmung der Wirtschaftlichkeit

## TP Politikanalyse und TP Weidenachfrage

- Evaluation der SöBV, Kohärenz der Politiken
- Abschätzen der künftigen Nachfrage nach Alplätzen

## TP Regionalökonomie

- Auswirkungen von Bautätigkeit und Tourismus

## TP InnovALP

- Erfolgsversprechende Innovationen
- Hilfsmittel und Musterlösungen für Verbesserung der Produktionsprozesse



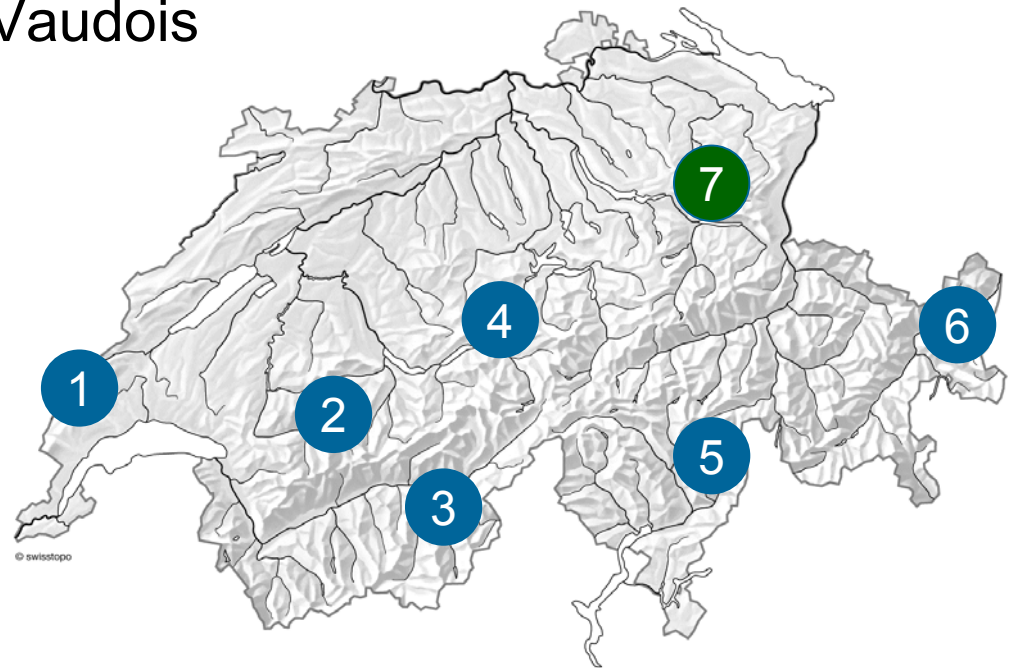
# 6–7 Fallstudienregionen

## Kontakt mit Kantonen

in Kürze

## Planungsstand Juni 2008

1. Parc Jurassien Vaudois
2. Obersimmental
3. Baltschieder- und Saasertal
4. Lungern
5. Bezirk Moesa
6. Unterengadin
7. ev. Toggenburg





# Schnittstellen zu Ihnen

## Finanzierung

- Nettokosten 4,4 Mio. CHF
- Bundesämter: Rückmeldung per Ende Juni
- Stiftungen
- Kantone ...

## Inhaltlicher Austausch

- Brennende Fragen und Anliegen melden
- (Koordinierte) Kontaktaufnahme durch einzelne Teilprojektleitende

## Weitere Informationen

- Flugblatt
- Website



Schweizerische Eidgenossenschaft  
Confédération suisse  
Confederazione Svizzera  
Confederaziun svizra

Eidgenössisches Volkswirtschafts-  
departement EVD  
Forschungsanstalt  
Agroscope Reckenholz-Tänikon ART



Eidg. Forschungsanstalt für Wald,  
Schnee und Landschaft WSL



# ALPFUTUR

[www.alpfutur.ch](http://www.alpfutur.ch)

