

Gesamtmelioration Val Müstair

Der östlichste
Punkt der Schweiz
liegt im Grenzdorf
Müstair.

Sta. Maria ist der
Hauptort des Val
Müstair



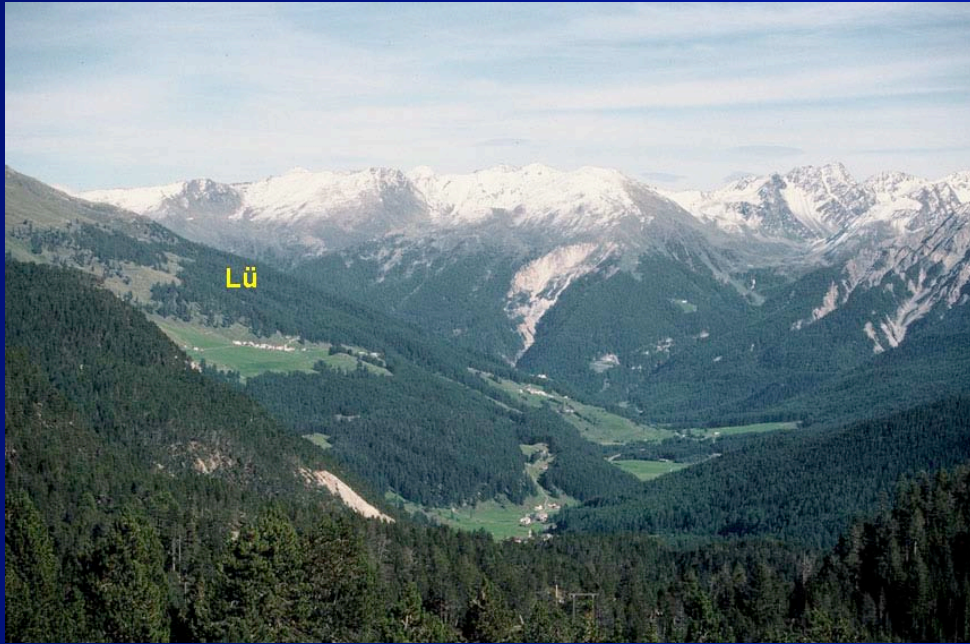
Landmanagement – visionäre Innovation, 15. 9. 2005

Die obersten 3 Talgemeinden
Tschier, Fuldera und Valchava bilden das
Terzal Daint



Landmanagement – visionäre Innovation, 15. 9. 2005

... die Gemeinde Lü auf 1'920 m.ü.M



Landmanagement – visionäre Innovation, 15. 9. 2005

... unser Gast am Ofenpass



Landmanagement – visionäre Innovation, 15. 9. 2005

Skigebiet Alp da Munt



Landmanagement – visionäre Innovation, 15. 9. 2005

... auf Bike-Tour im Val Mora



Landmanagement – visionäre Innovation, 15. 9. 2005

Erschliessung Dorfrand



Landmanagement – visionäre Innovation, 15. 9. 2005

Erschliessung Landwirtschaftsgebiet



Landmanagement – visionäre Innovation, 15. 9. 2005

Basiserschliessung



... für das
forstliche
Wegnetz

Landmanagement – visionäre Innovation, 15. 9. 2005

Erschliessung der Höfe



Landmanagement – visionäre Innovation, 15. 9. 2005

Erschliessung der Alpen ...



Landmanagement – visionäre Innovation, 15. 9. 2005

Zur Entlastungsstrasse erweiterter Güterweg



Landmanagement – visionäre Innovation, 15. 9. 2005

Windschutzstreifen in Palüds



Landmanagement – visionäre Innovation, 15. 9. 2005

Weiler Valpaschun



Landmanagement – visionäre Innovation, 15. 9. 2005

Tief ausgefressene Gräben



Landmanagement – visionäre Innovation, 15. 9. 2005

Nach den ersten Instandstellungsarbeiten



Landmanagement – visionäre Innovation, 15. 9. 2005

Im Herbst desselben Jahres



Landmanagement – visionäre Innovation, 15. 9. 2005

Neue Tal-Schiessanlage



Landmanagement – visionäre Innovation, 15. 9. 2005

Mit unterschiedlichen Schuss-Distanzen



Landmanagement – visionäre Innovation, 15. 9. 2005

Kantonale Fischzuchtanstalt Müstair



Landmanagement – visionäre Innovation, 15. 9. 2005

Vom Schmetterling



Landmanagement – visionäre Innovation, 15. 9. 2005

... über die Orchidee



Landmanagement – visionäre Innovation, 15. 9. 2005

... zum Feuchtgebiet



Landmanagement – visionäre Innovation, 15. 9. 2005

.... und Biotop



Weiher
Punt - planet

Landmanagement – visionäre Innovation, 15. 9. 2005

Geschützte Objekte



Landmanagement – visionäre Innovation, 15. 9. 2005

Unterschlupf für Vögel und Kleintiere



Landmanagement – visionäre Innovation, 15. 9. 2005

Die Ebene von Palüds



Landmanagement – visionäre Innovation, 15. 9. 2005

Revitalisierung Rombach



Ein Teilstück
des
kanalisierten
Rombaches

(ganz oben
Kiesfang)

Landmanagement – visionäre Innovation, 15. 9. 2005

Der eingeeengte Rombach



Landmanagement – visionäre Innovation, 15. 9. 2005

Revitalisierung Rombach



Computer-
Simulation
des
revitalisierten
Rombaches

Landmanagement – visionäre Innovation, 15. 9. 2005

... seit einem Tag im neuen Bett



Landmanagement – visionäre Innovation, 15. 9. 2005

2 mal das gleiche Teilstück



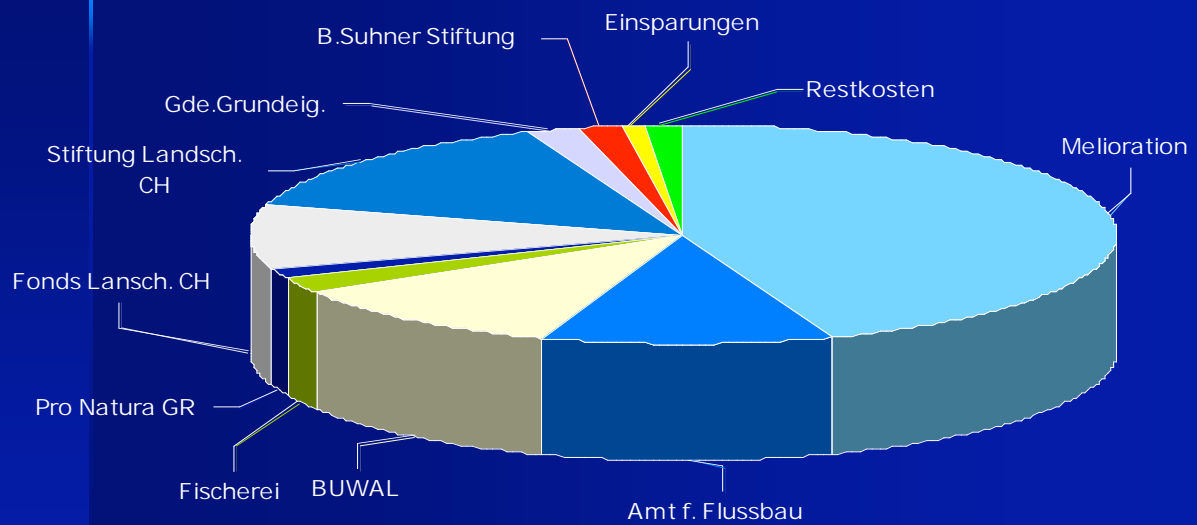
Landmanagement – visionäre Innovation, 15. 9. 2005

Der Rombach unterhalb der Projektstrecke



Landmanagement – visionäre Innovation, 15. 9. 2005

Die Geldgeber



Landmanagement – visionäre Innovation, 15. 9. 2005

Blick von Sta. Maria talaufwärts



Landmanagement – visionäre Innovation, 15. 9. 2005

Der Schweizer Nationalpark



Landmanagement – visionäre Innovation, 15. 9. 2005

... und einer seiner Bewohner



Landmanagement – visionäre Innovation, 15. 9. 2005

Wolken ziehen über dem Nationalpark auf



Landmanagement – visionäre Innovation, 15. 9. 2005

Schweizer Nationalpark



Landmanagement – visionäre Innovation, 15. 9. 2005

Vom regionalen Naturpark

Schweizerischer
Nationalpark



Val Müstair
↓
Regionaler Naturpark
↓
UNESCO
Spezialkriterien



Landmanagement – visionäre Innovation, 15. 9. 2005

... zur Biosfera

Biosfera
Val Müstair / Parc Naziunal



Landmanagement – visionäre Innovation, 15. 9. 2005

Erhalt des Brauchtums



Landmanagement – visionäre Innovation, 15. 9. 2005

... und des Kulturgutes



Landmanagement – visionäre Innovation, 15. 9. 2005

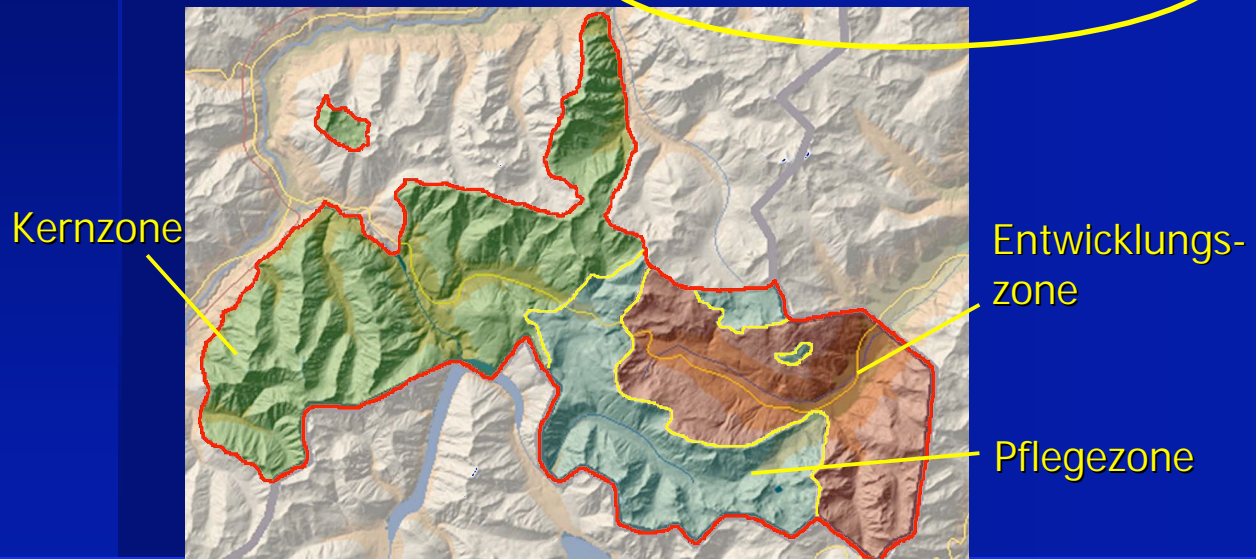
Schaffung von biosfera-gerechten Einrichtungen



Landmanagement – visionäre Innovation, 15. 9. 2005

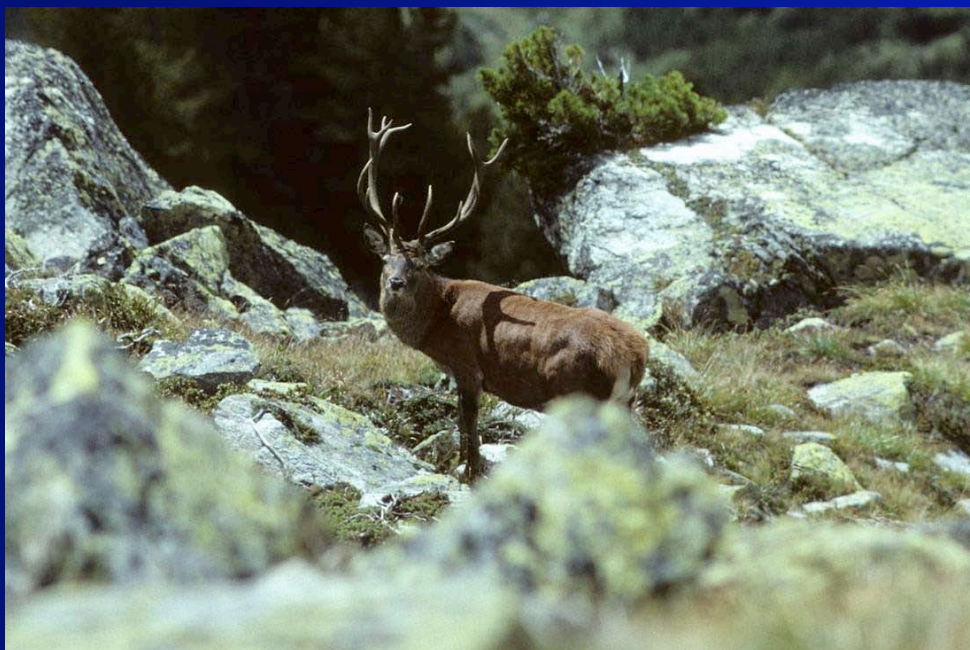
Die drei Zonen

Biosfera
Val Müstair / Parc Naziunal



Landmanagement – visionäre Innovation, 15. 9. 2005

Die Vertreter der Kernzone ...



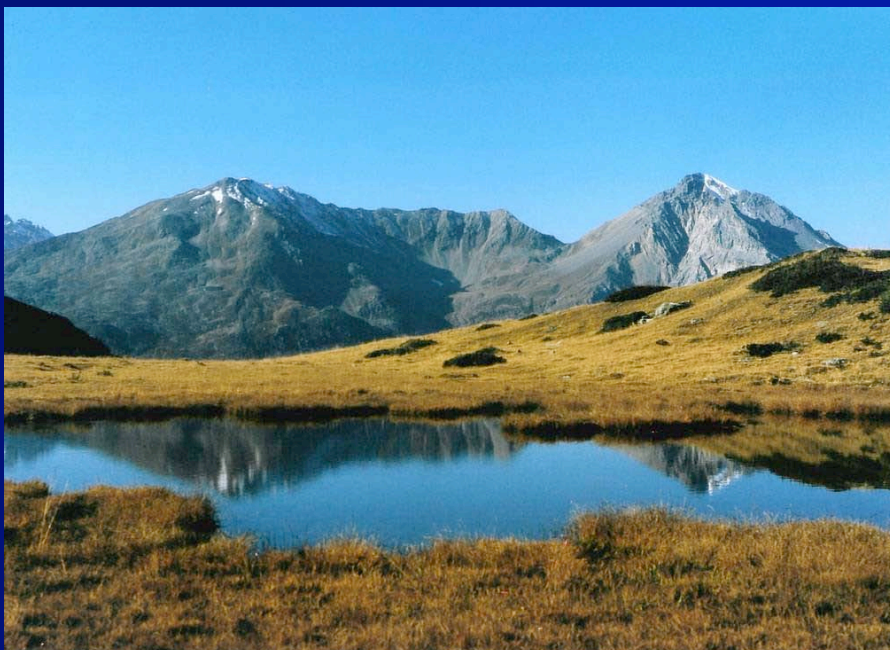
Landmanagement – visionäre Innovation, 15. 9. 2005

Die Vertreter der Kernzone ...



Landmanagement – visionäre Innovation, 15. 9. 2005

Die Vertreter der Kernzone ...



Landmanagement – visionäre Innovation, 15. 9. 2005

Einblick in die Pflegezone ...



Landmanagement – visionäre Innovation, 15. 9. 2005

Einblick in die Pflegezone ...



Landmanagement – visionäre Innovation, 15. 9. 2005

... und das gehört zur Entwicklungszone



Landmanagement – visionäre Innovation, 15. 9. 2005

... und das gehört zur Entwicklungszone



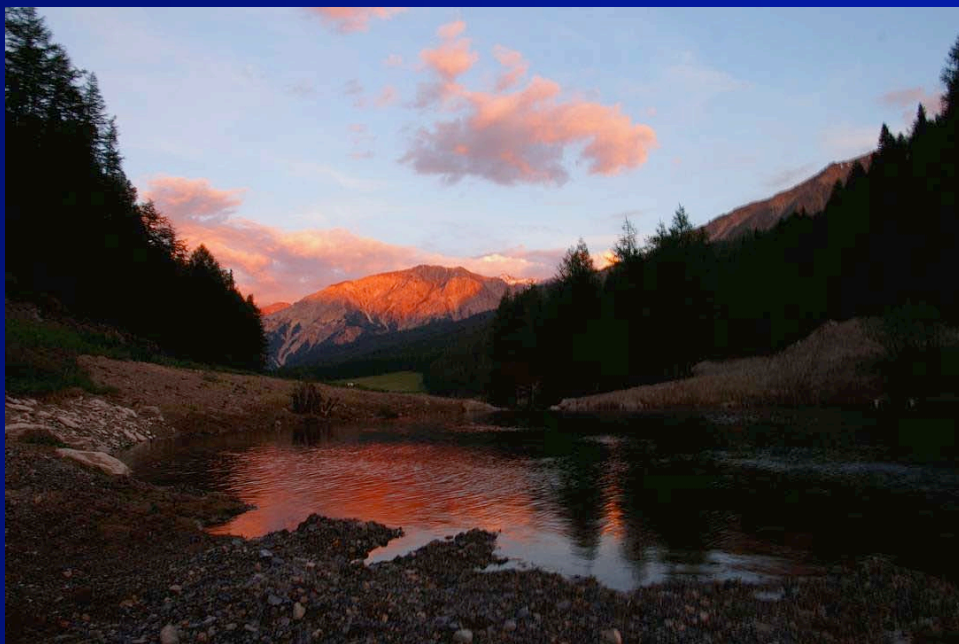
Landmanagement – visionäre Innovation, 15. 9. 2005

Die Biosfera im Wettbewerb um jeden Gast



Landmanagement – visionäre Innovation, 15. 9. 2005

Zum Abschluss



Landmanagement – visionäre Innovation, 15. 9. 2005

... nochmals zurück zum Lumpazi



Landmanagement – visionäre Innovation, 15. 9. 2005