

Risikomanagement an Landwirtschaftlichen Kreditkassen

**Ergebnisse der 1. Projektetappe und
Konzept für weiteres Vorgehen**

Ruedi Krummenacher

suissemelio- Tagung vom 1.12.2009 in Olten

Definition Risikomanagement

Unter Risikomanagement versteht man sämtliche Tätigkeiten, Prozesse, Strukturen und Instrumente, die der Bewältigung der Risiken eines Unternehmens dienen.

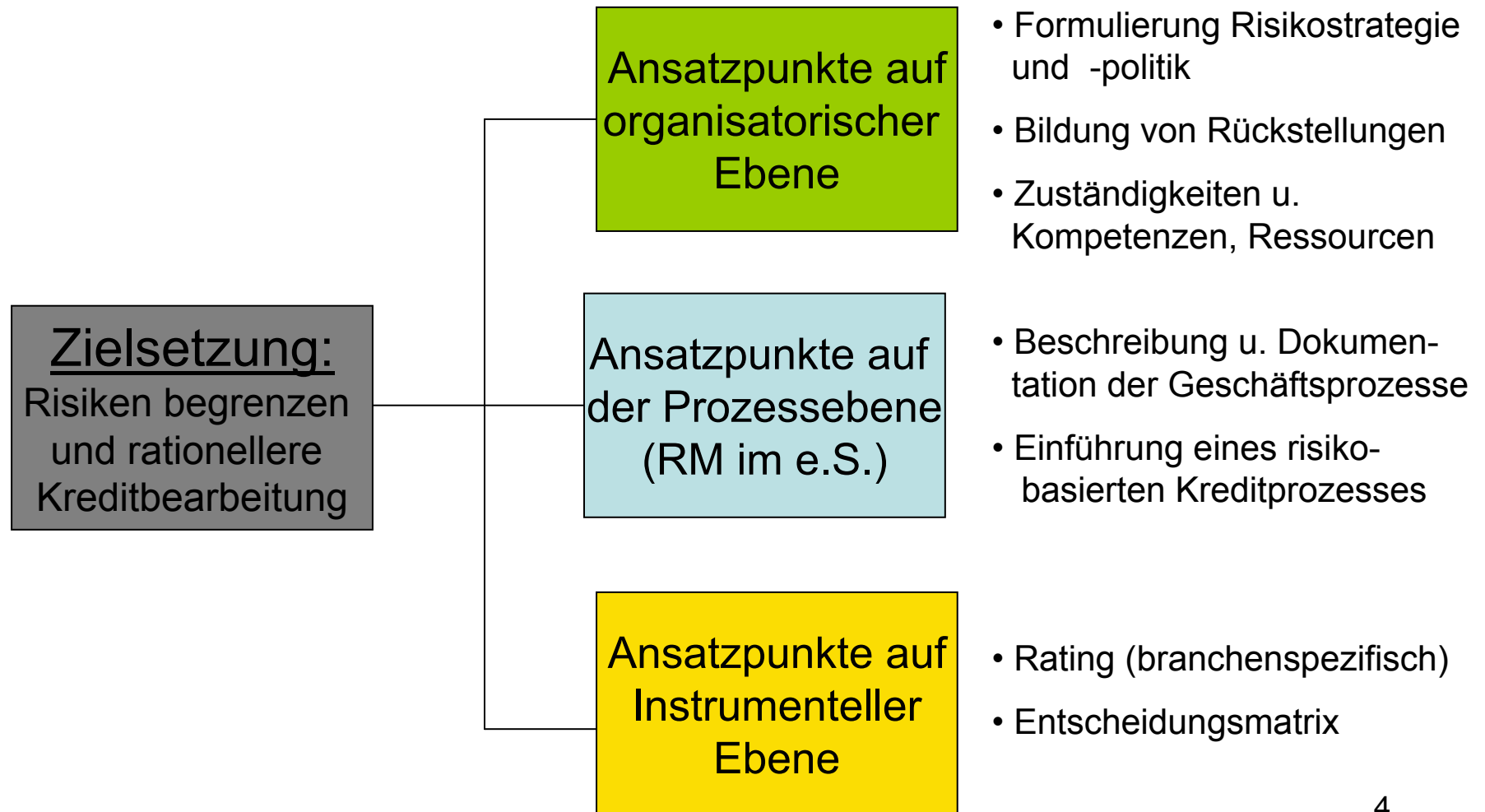
Definition Risiko

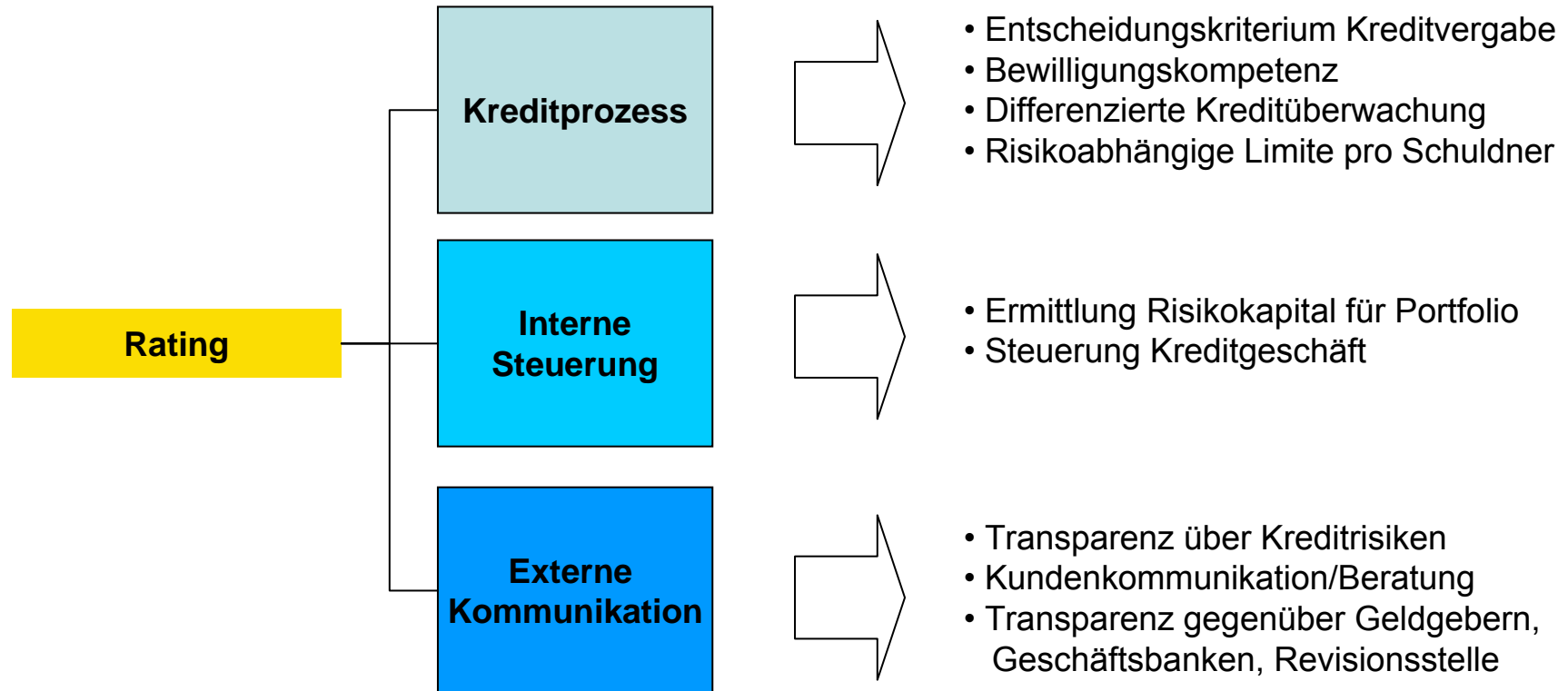
Risiko ist ein Ausdruck für die Gefahr, dass das effektive Ergebnis vom gewünschten oder geplanten negativ abweicht.

Risikoarten im Kreditgeschäft

Primärrisiko	Operationelles Risiko	
Kreditrisiko	Abwicklungsrisiko	Compliance-Risiko
Marktrisiko	Rechtsrisiko	Haftungsrisiko
Refinanzierungs- und Liquiditätsrisiko	Sicherheitsrisiko	Steuerrisiko
Reputationsrisiko		

Vorschläge für ein Risikomanagement an landwirtschaftlichen Kreditkassen





Exkurs: Rating als Basis für Kreditrisiko-Messung: EL, Expected Loss

EL in Fr.	=	PD	x	LGD	x	EAD
-----------	---	----	---	-----	---	-----

Expected Loss

- Erwarteter Verlust oder Expected Loss
- Kreditverlust einer Transaktion in einem durchschnittlichen Jahr des Wirtschaftskreislaufs

Probability of Default

- Wahrscheinlichkeit, dass ein Kreditnehmer innerhalb der nächsten 12 Monate seinen Kapitaldienst nicht komplett leisten wird
- Gemessen durch "Ratingsysteme",

Loss Given Default

- Ex-ante Schätzung des Teils der EaD, der beim Ausfall des Kreditnehmers einen Verlust darstellen würde
- Haupttreiber des LGD sind
 - Art und Höhe der Sicherheiten des Kredits
 - Erlöse aus dem ungesicherten Teil des Kredits

Exposure At Default

- Ex-ante Schätzung des Kreditbetrages zum Ausfallzeitpunkt

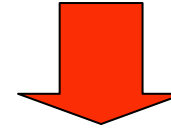
Beispiel: Grundpfandgesicherter Investitionskredit von Fr. 500'000.--, voll bezogen

EL	=	PD	x	LGD	x	EAD
500 Fr.	=	0.50 %	x	20 %	x	500'000

Projekt Risikomanagement an LKK: Umsetzungskonzept für 2. Etappe

Themenbereiche	Bemerkungen
Klärung der Risikostrategie der Kreditkassen	Aufgrund gesetzlicher Vorgaben
Erarbeitung von Grundlagen für die Risikopolitik einer Kreditkasse	Grundmuster → Anpassung durch Kantone
Erarbeitung von Massnahmen zur Verminderung von operationellen Risiken : <ul style="list-style-type: none"> • Prozessdefinitionen im Kreditbereich • Weiterbildung, Erfahrungsaustausch • Darstellung der Möglichkeiten und Prozesse für Ausfallbetriebe 	Erarbeitung eines Grundgerüsts und Organisation eines Erfahrungsaustausches
Entwicklung eines branchenspezifischen Ratingsystems für : <ul style="list-style-type: none"> • Bonitätsbeurteilung Gesuchsteller (Risikoklassen) • Benotung des Projektes • Klassierung der Sicherheiten 	Übernahme und Weiterentwicklung des Ratingsystems von Prométerre
Entwicklung einer Entscheidungsmatrix in Funktion der Ratingergebnisse	Ergebnisklasse steuert Kreditprozesse
Entwicklung eines Risikoprofils der Kunden mit Frühwarnsystem und laufender Aktualisierung	Steuert Kreditprozesse und Kreditüberwachung

Projekttablauf Risikomanagement an Landw. Kreditkassen



Startphase	Analyse	Konzept	Realisierung	Einführung
	Etappe 1	Etappe 2		
	Teilprojekte A, B und C	Teilprojekte Ratingsystem, Organisation und Prozesse	Ratingsystem Pilot BE,AG,ZH,VD ev. weitere	
bis April 2007	Mai 2007 – Januar 2008	Juni 2008 – August 2009	August 2009 – Mitte 2010	
Entscheid → über die Vergabe von Teilprojekten	Entscheid → über die Weiter- Führung des Projekttes	Entscheid → über die Weiter- Führung des Projekttes	Entscheid → über die Umsetzung der Ergebnisse	