

Arbeitsgruppe GIS Strukturverbesserung

Zwischenbericht

Olten, 15. Juni 2011

Arbeitsgruppe GIS Strukturverbesserungen

- **suissemelio-Fachtagung **Olten 2010**; Workshop Tiefbau**
- **Antrag Kommission Bodenverbesserungen KoBO
an Vorstand suissemelio:
Temporäre AG GIS Strukturverbesserungen**
- **Auftrag**
 - **Phase 1 Bedürfnisabklärungen**
 - **Phase 2 Voranalyse Systemanforderungen**
- **Zusammensetzung:**
 - **6 Kantone (BE; BL; FR; SG; SO; ZH)**
 - **BLW**

Daten von Strukturverbesserungen

Aktuelle Aktivitäten

➤ **BLW**

- **Web-GIS BLW, GIS-Projekt ASA 2011, MAPIS^{plus}**
- **Kein GIS-Projekt für Strukturverbesserungen**

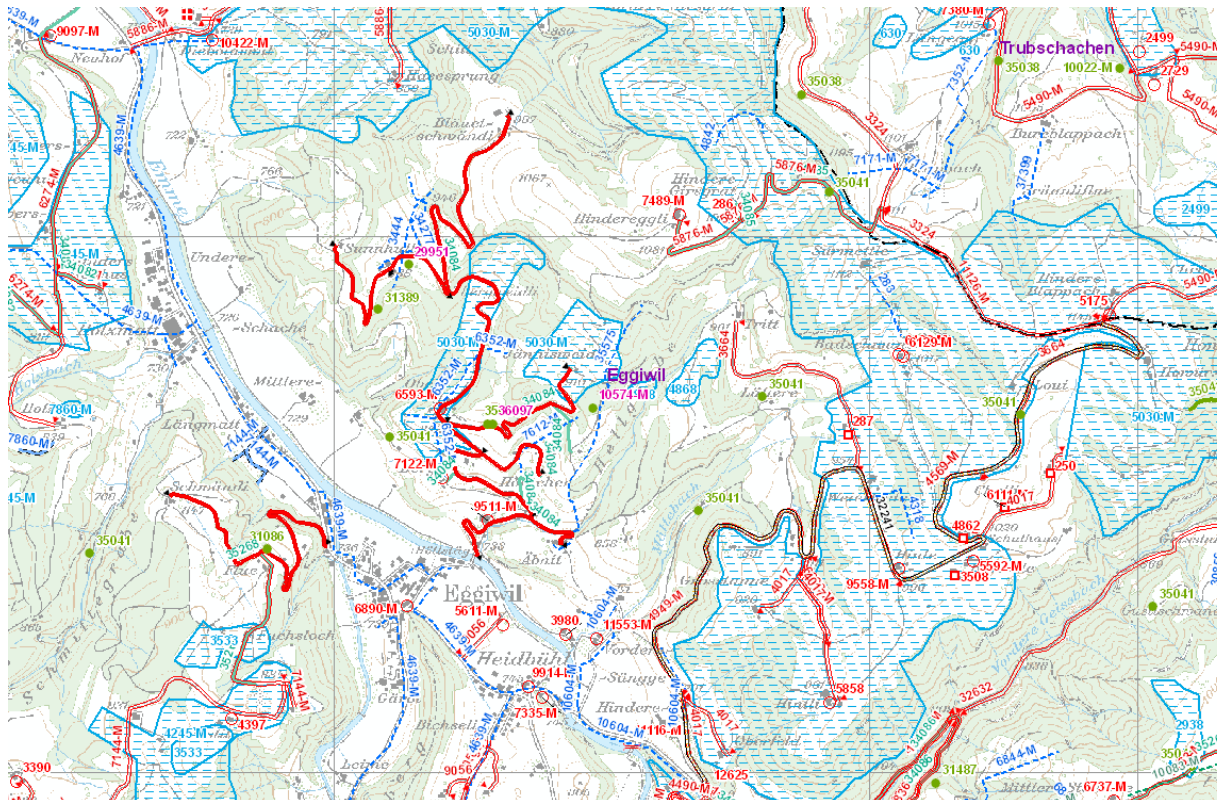
➤ **Kantone**

- **Projektregistrierungen**
- **Teilkataster subventionierter Strukturverbesserungen**
- **unterschiedliche Systeme, Technologien, Zugriffe, etc**

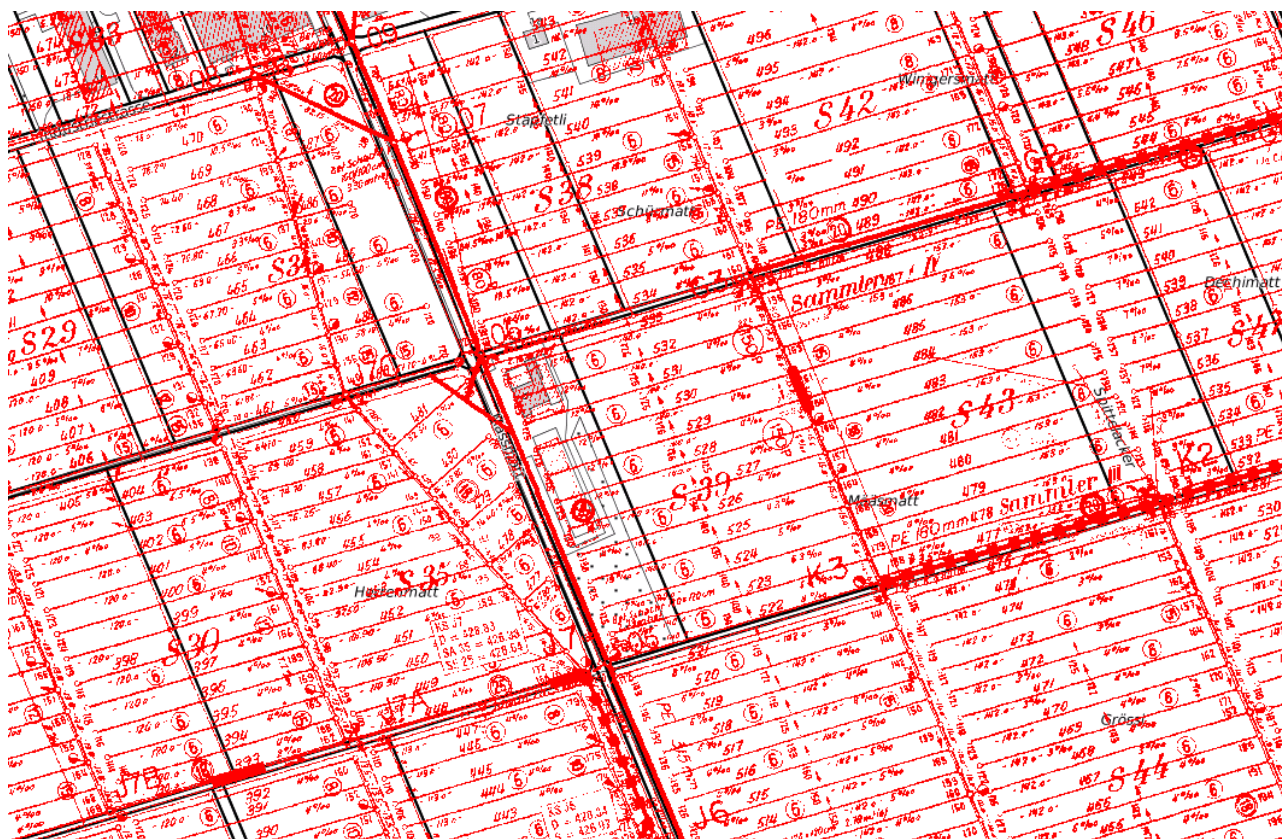
➤ **Weitere Akteure (auf verwandten Spezialgebieten)**

- **VSA / SIA**
- **KOLAS / IKGEO**

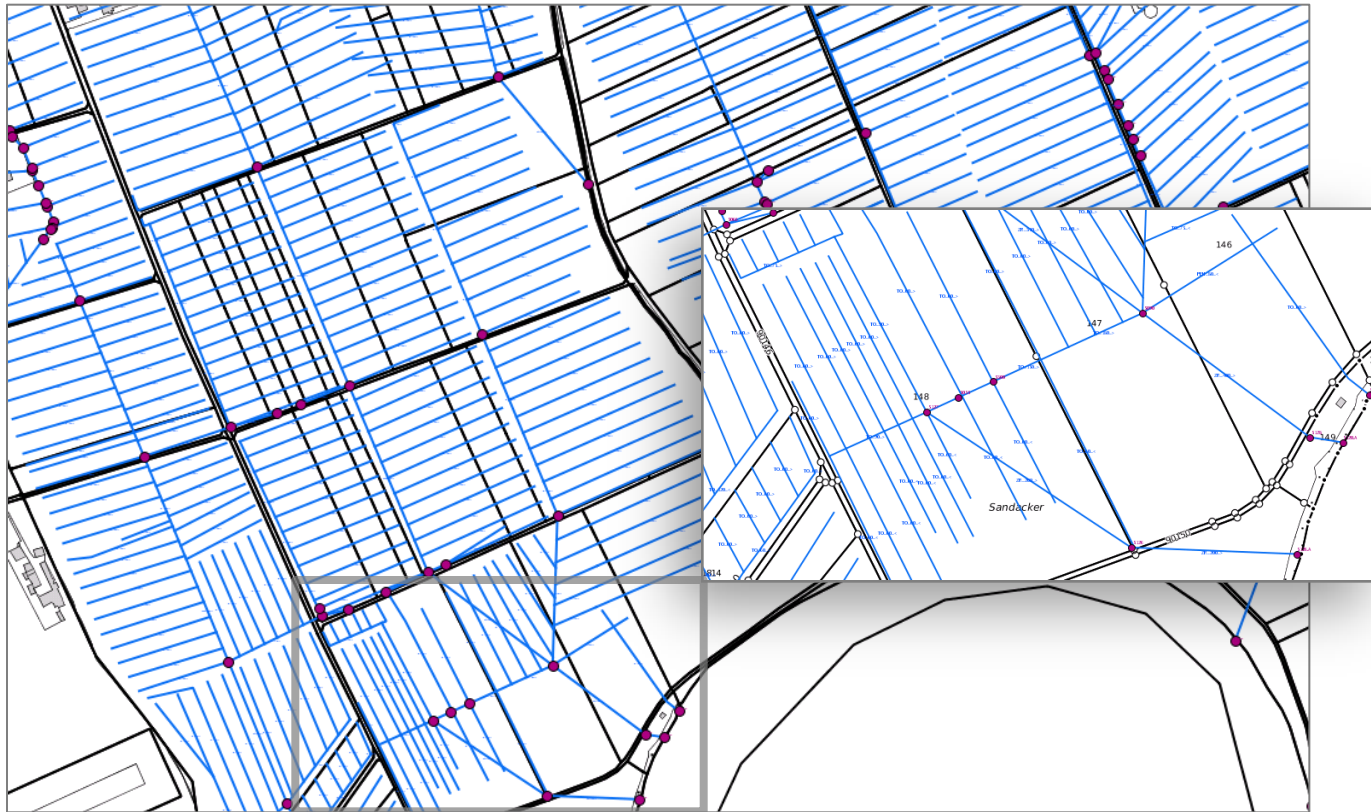
Planausschnitt GIS SV Kt. BE



Georeferenzierte Drainagepläne



Planausschnitt GIS SV Kt. SO



Unterschiedliche „Sichtweisen“ und Bedürfnisse

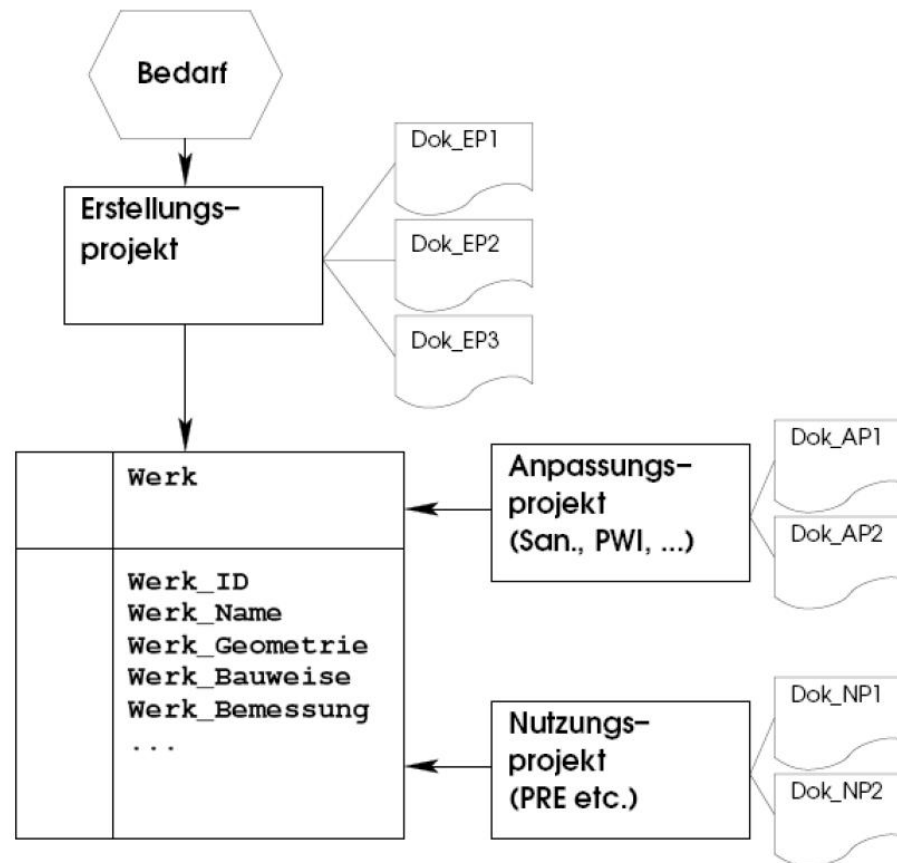
➤ **BLW: Sicht der Projekte**

- Projektabwicklung und –dokumentation
- Oberkontrolle (Tätigkeit Kantone im Auftrag Bund)

➤ **Kantone: Sicht der Projekte und der Werke**

- Projektabwicklung und Dokumentation
- Kontrolle Unterhalt der Werke
- Budgetierung
- Öffentlichkeitsarbeit
- Zweckentfremdungen, Beitragsrückforderungen
- Kombination mit Daten Dritter für Beurteilungen
- Datensicherheit

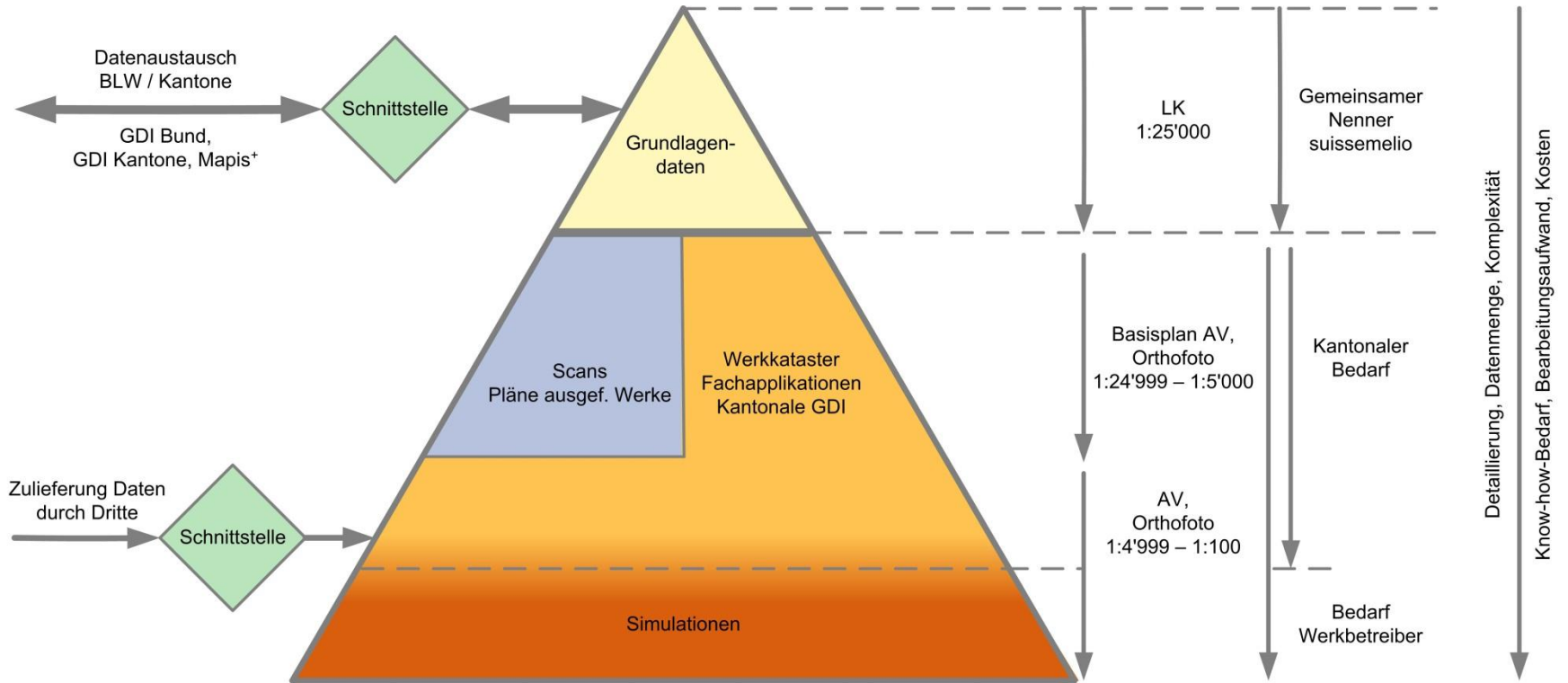
Werke und Projekte



Bedürfnisse Bund und Kantone

> Ziele für GIS Strukturverbesserungen

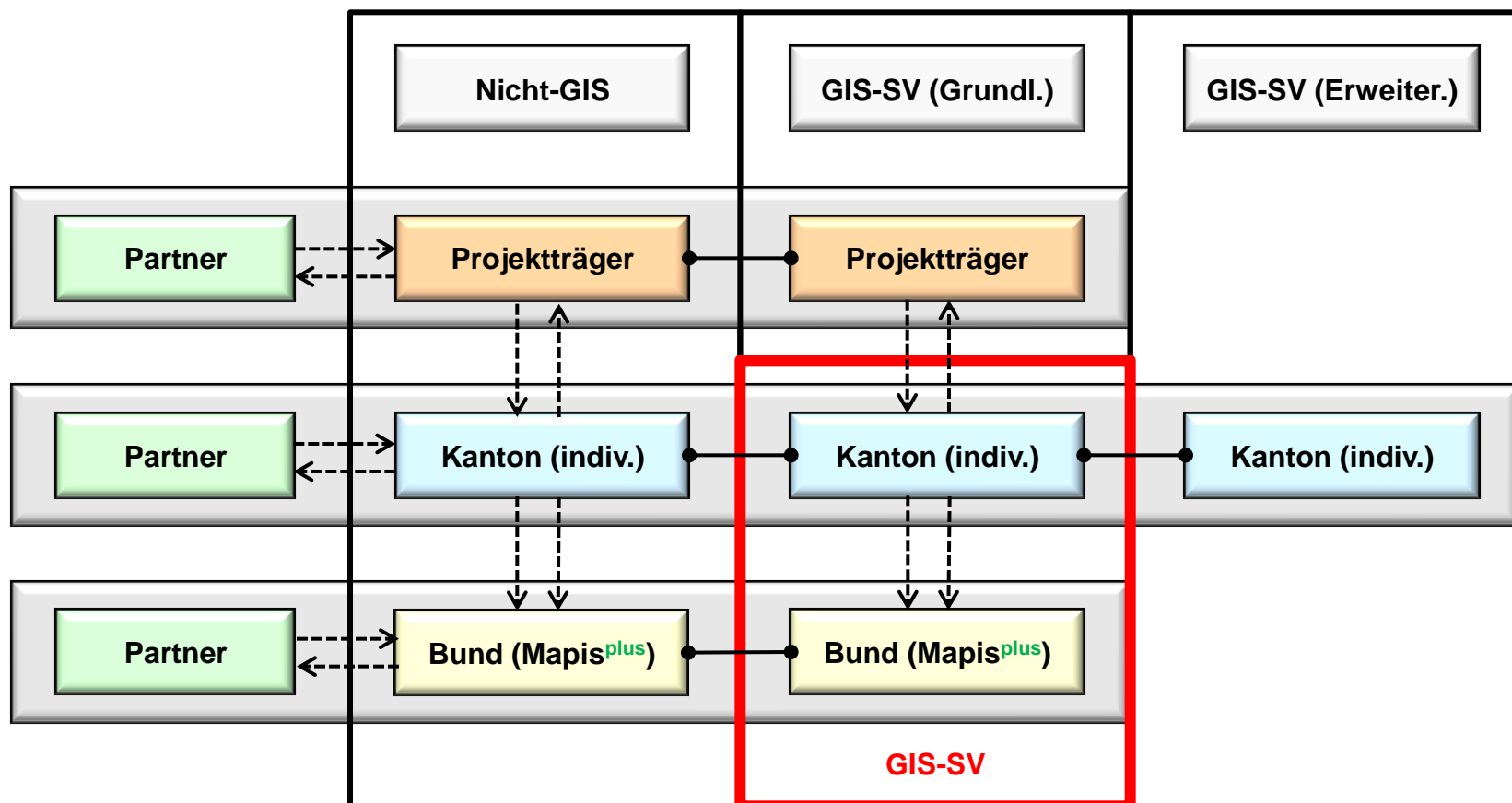
- Z 1 **Übersicht**
- Z 2 **Daten-Sicherheit**
- Z 3 **Geografische Darstellungen**
- Z 4 **Projektbeurteilung**, Varianten prüfen
- Z 5 **Historisierung (Daten der Vergangenheit)**
- Z 6 **Verfolgung mehrerer Projekte am selben Werk**
- Z 7 **Zweckentfremdungen, Beitragsrückforderungen**
- Z 8 **Unterhaltskontrolle von Werken**



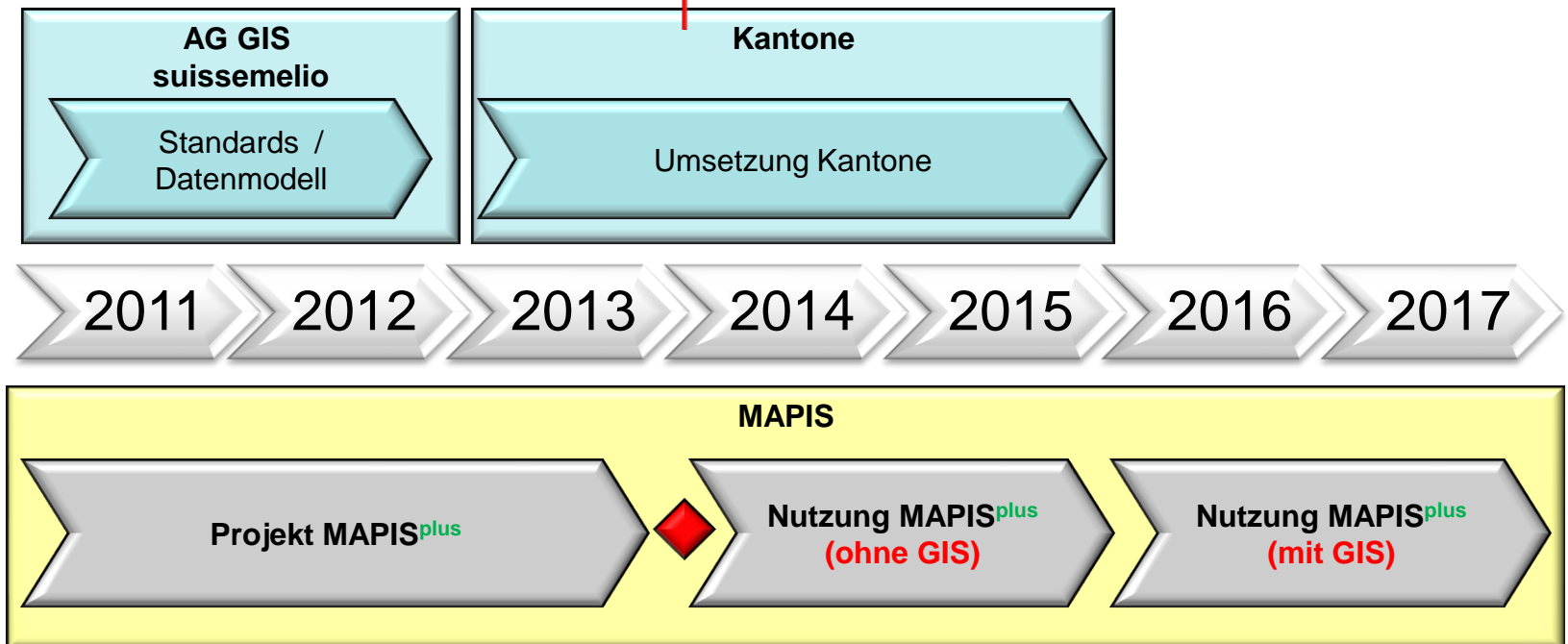
Erkenntnisse Arbeitsgruppe aus Phase 1

- **Gemeinsamer Nenner Kantone / BLW vorhanden:**
- Sicht der Werke und der Projekte nötig
- Phasen und Status von Werken bzw. Projekten erfassen (Gesuche/Beratung, Projekt, Betrieb/Unterhalt, Rückbau bzw. geplant, in Ausführung, abgeschlossen, sistiert)
- Rechtswirkungen darstellen (Anmerkungsperimeter etc)
- Wirkungstiefe flexibel / individuell erweiterbar halten
- Möglichkeit zur Nutzung von Daten Dritter / durch Dritte
- >>> **gemeinsame Standards nötig**
- >>> **gemeinsames Kern-Datenmodell nötig**
- >>> **gemeinsames Darstellungsmodell nötig**

Zusammenspiel MAPIS^{plus} / GIS SV



Grob-Zeitplanung MAPIS^{plus} / GIS SV / suissemelio und Kantone



Empfehlung der Arbeitsgruppe an Vorstand suissemelio

- **E 1 Phase 2 durchführen**
- **E 2 GIS-Standards Kernmodell SV selber erarbeiten**
- **E 3 Methoden- und Systemfreiheit (Standards verwenden)**
- **E 4 Schnittstellen: Standards / Konventionen (INTERLIS)**
- **E 5 Koordination mit verwandten Projekten**
- **E 6 Nicht GIS-relevante Basisdaten zu SV-Projekten und Datentransfer Kanton <> Bund nicht im Projekt GIS SV, sondern im Projekt MAPIS^{plus} behandeln**
- **E 7 – 15**

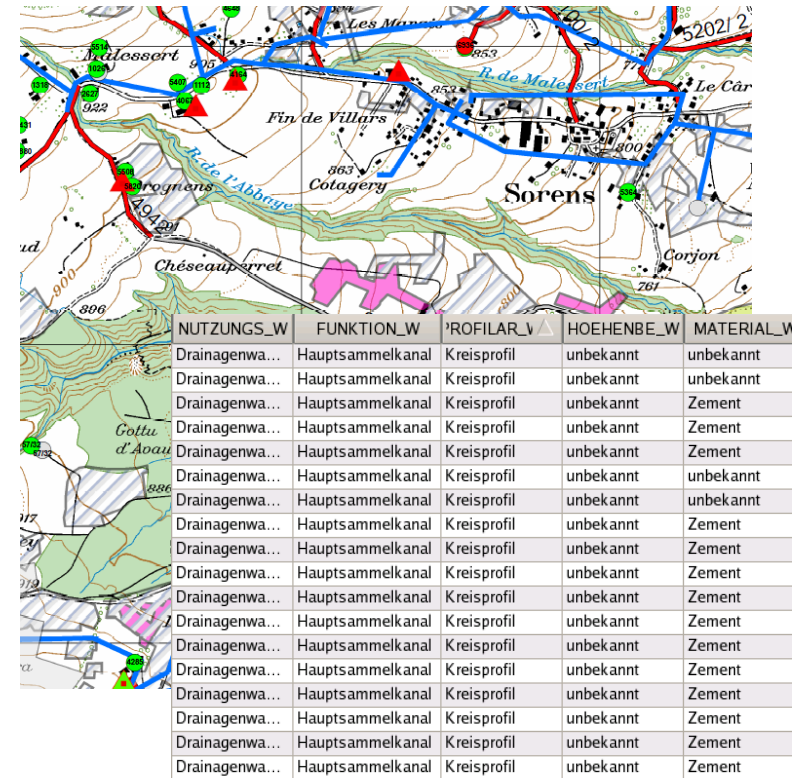
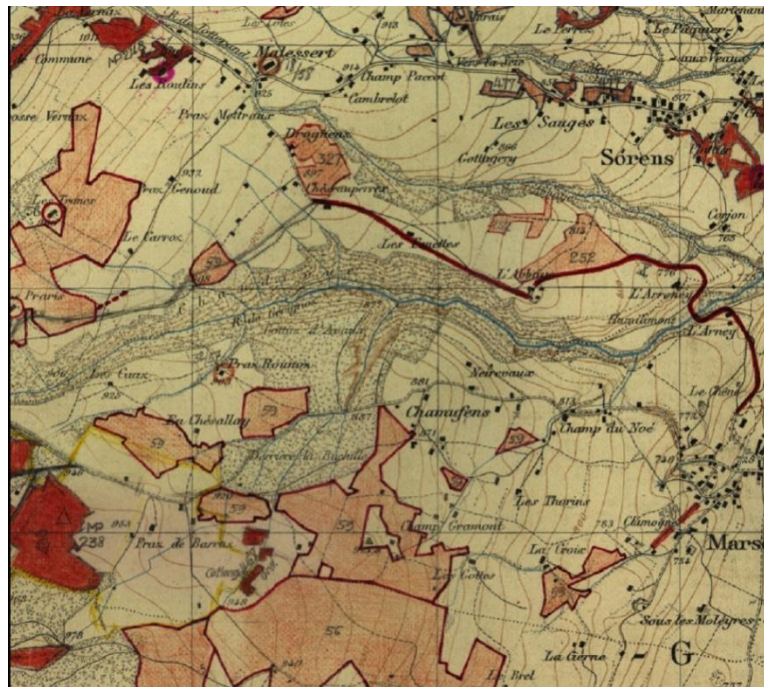
Empfehlung der Arbeitsgruppe an Vorstand suissemelio

- E 7 Koordination/Abstimmung MAPIS^{plus} / GIS SV
- E 8 **Kernmodell SV gemeinsam erarbeiten (Bd + Kt)**
- E 9 Ziele Z1 – Z8 anstreben
- E 10 Kernmodell SV soll **erweiterbar** sein
- E 11 **Datenherr bleibt der Kanton**
- E 12 – 15

Empfehlung der Arbeitsgruppe an Vorstand suissemelio

- E 12 Katalog der Massnahmen als Grundlage verwenden (Beilage 4 zum Zwischenbericht)
- E 13 Für Phase 2 eine **Fachperson GIS beiziehen** und die Finanzierung dafür klären
- E 14 Systemanpassungen und individuelle Erweiterungen sind Sache der interessierten Stelle
- E 15 **Pilotprojekte** zur Prüfung der Modelle

Von der Siegfriedkarte - zur GIS-Anwendung



Aktueller Stand: Zwischenphase

➤ Auftrag **Stand**

- Phase 1 Bedürfnisabklärungen **abgeschlossen**
- **Zwischenphase im Gang**
- Phase 2 Voranalyse Systemanforderungen **in Vorbereitung**

➤ Zwischenphase **Stand**

- Information über Ergebnisse Phase 1 **im Gang**
- Erweiterung AG GIS SV (Kt. / GIS-Kenntnisse) **im Gang**
- Pflichtenheft / Offerte GIS-Fachperson **im Gang**
- Budget / Finanzierung Phase 2 **im Gang**
- Ermittlung Bereitschaft Pilotprojekte
- Vertrag mit GIS-Fachperson

Pflichtenheft GIS-Fachperson

Stichworte

- **Leitung des technischen Projektes**
- **Objektkatalog / Datenmodellierung**
- **UML-Diagramme und INTERLIS-Teil**
- **Darstellungsmodell**
- **Begleitung Pilotprojekte**
- **Leitung Implementierung bei Kantonen und BLW**
- **Leitung Mitwirkung der Kantone**

Finanzierungsvorschlag

Phase	Mitglieder AG GIS SV	Beizug GIS- Fachperson	Pilotprojekte
Phase 1	jeweiliger Arbeitgeber	-----	-----
Zwischen- phase	jeweiliger Arbeitgeber	-----	-----
Phase 2	jeweiliger Arbeitgeber	BLW und suissemelio	BLW und Pilotkanton

Anfragen an die Kantone

➤ **Mitarbeit in Arbeitsgruppe**

(weitere Kantone; Personen mit GIS- und SV-Kenntnissen)

- melden **bis Montag, 20. Juni 2011**
Sekretariat AG GIS SV (anton.stuebi@blw.admin.ch)
- Sitzungstermine reservieren:
 - Mittwoch, 06. Juli 2011 beim BLW, Bern
 - Mittwoch, 17. August 2011 beim BLW, Bern

➤ **Pilotprojekte**

(erwünscht: unterschiedliche Ausgangslagen)

- **Voranmeldung** Interesse **bis Freitag, 19. August 2011**
Sekretariat AG GIS SV (anton.stuebi@blw.admin.ch)
- **Verbindliche Anmeldung** Pilotprojekt
mit Finanzbedarfsmeldung 2012 gegen Ende 2011

GIS bei landwirtschaftlichen Strukturverbesserungen

Sie finden

- **Zwischenbericht Phase 1**
- **Folienpräsentation**

**auf der Homepage der
Schweizerischen Vereinigung für ländliche Entwicklung**

www.suissemelio.ch

Danke für die Aufmerksamkeit!

