



Volkswirtschafts- und Gesundheitsdirektion  
Kanton Basel-Landschaft

Landwirtschaftliches Zentrum Ebenrain

## Programmheft

# Jahrestagung 25. und 26. August 2011



Schweizerische Vereinigung für ländliche Entwicklung  
Association suisse pour le développement rural  
Associazione svizzera per lo sviluppo rurale  
Associazion svizra per il svilup rural

## Kanton Basel-Landschaft



**Die diesjährige Jahrestagung wird organisiert  
vom Team der Hauptabteilung Strukturverbesserungen  
des Landwirtschaftlichen Zentrums Ebenrain.**

**Wir wünschen Ihnen einen angenehmen Aufenthalt  
im Baselbiet.**

**LZ Ebenrain - Hauptabteilung Strukturverbesserungen**

**Leiter**

Boden- und Pachtrecht, Betriebs-  
wirtschaft, Gemeinschaften  
Stv. Dienststellenleiter



**Andreas Bubendorf**

**Boden- und Pachtrecht**

Raumplanung, Baugesuche



**Christian Hanselmann**

**Investitionshilfen**

Landw. Kreditkasse, Hochbau-Beiträge, Bürgschaftsgenossenschaft, Finanzierungs- und Bauberatung



**Stefan Weber**



**Christoph Gysin**



**Andrea Neeser**

**Fachstelle Melioration**

Gesamtmeliorationen, Bodenverbesserungen, Investitionsschutz Meliorationen



**Remo Breu**



**Christian Kröppli**



**Malik Bracher**

## Willkommen im Kanton Baselland



Die Tagung beginnt im Industriegebiet der Basler Vorortsgemeinde Pratteln und endet auf einem idyllischen Baselbieter Bauernhof. So gegensätzlich diese Schauplätze sind, so vielfältig präsentiert sich unser Kanton: von den besten Ackerböden vor den Toren der Stadt Basel bis in die steilen, abgelegenen Matten auf den Jurahöhen, vom hoch spezialisierten Steinobstanbau bis zur extensiven Weidewirtschaft hat unser Kanton alles zu bieten. Die Baselbieter Landwirtschaft ist so vielfältig wie die Ansprüche an sie.

Durch die Vielfalt entstehen unterschiedliche Probleme, welche einer individuellen Lösung bedürfen. Hier bedroht das wachsende Siedlungsgebiet die besten Böden, dort müssen Flächen vor der Vergandung bewahrt werden. Auch wenn im Baselbiet nur zwei Prozent der Landwirtschaftlichen Nutzfläche der Schweiz liegen, sind die Probleme ähnlich wie in den anderen Kantonen. Ein intensiver Austausch zwischen den kantonalen Fachstellen über den Vollzug der Massnahmen ist eminent wichtig und wir freuen uns, mit dieser Tagung einen Beitrag zu leisten. Die laufenden Projekte in unserem Kanton und die innovativen Lösungen sind die Reise ins Baselbiet wert.

Wir begrüssen Sie ganz herzlich im Kanton Basel-Landschaft und wünschen Ihnen eine erfolgreiche Tagung.

Werner Mahrer, Leiter Landwirtschaftliches Zentrum Ebenrain

## Programm

Donnerstag, 25. August 2011

- ab 12.00 Treffpunkt im **Hotel Marriott Courtyard Basel, Pratteln**  
(siehe Übersichtsplan Seite 12 oder Anfahrtsbeschreibung Seite 9)  
**Check-in** (siehe Hotel) und Bezug Tagungsunterlagen  
**Mittagessen** (nur für Vorstand suissemelio und Gäste)  
Die übrigen Tagungsteilnehmer können sich selbständig im Hotelrestaurant oder einem anderen Restaurant in Pratteln verpflegen.
- 13.30 **Jahresversammlung** im Hotel Marriott Courtyard Basel, Pratteln  
gemäss separater Traktandenliste der suissemelio  
**Begleitprogramm Brüglinger Ebene**
- **Transfer** vom Hotel Marriott Courtyard zum St. Jakob-Park (beachten Sie bitte nebenstehenden Beschrieb)
- 16.30 Geführte Besichtigung des **Fussballstadions St. Jakob-Park**  
**Apéro** im Stadion
- 18.30 Rückkehr ins **Hotel Marriott Courtyard**
- 20.00 **Abendessen** mit musikalischer Unterhaltung  
Übernachtung im Hotel



## Beschrieb Programm

### Donnerstag, 25. August 2011



#### Begleitprogramm Brüglinger Ebene

Mit einer Ausdehnung von über 13.5 Hektaren eröffnet der Merian Park die Möglichkeit, sich der Natur auf ganz besondere Art zu nähern: Standortheimische Pflanzen, historische Pflanzensammlungen, Parkanlagen und vieles mehr laden hier zu "Erholung, Besinnung und Erbauung" ein. Eine fachkundige Person führt uns durch die Anlage.



#### Fussballstadion St. Jakob-Park

Geführte Besichtigung des Fussballstadions St. Jakob-Park mit anschliessendem Apéro im Stadion. Der St. Jakob-Park (lokal «Joggegi» genannt) ist mit einer Kapazität von 38'512 Zuschauern das grösste Fussballstadion der Schweiz.

#### ➔ Transfer zum St. Jakob-Park / Brüglinger Ebene

8 Minuten Fussmarsch vom Hotel Marriott Courtyard zur Tramhaltestelle Gempenstrasse, Tram 14 (siehe Übersichtsplan Seite 12)

Tram 14 Richtung Basel bis Tramhaltestelle St. Jakob

Begleitprogramm:

Bahnhof/Haltestelle	Datum	Zeit	Gleis	Reise mit	Bemerkungen
Pratteln Gempenstrasse	Di, 26.04.11	ab 13:44		Tram 14	Niederflurtram, Richtung: Basel, Dreirosenbrücke
Basel, St. Jakob		an 13:56			

Versammlungsteilnehmer:

Bahnhof/Haltestelle	Datum	Zeit	Gleis	Reise mit	Bemerkungen
Pratteln Gempenstrasse	Di, 26.04.11	ab 16:11		Tram 14	Niederflurtram, Richtung: Basel, Dreirosenbrücke
Basel, St. Jakob		an 16:24			

#### Rückfahrt zum Hotel Marriot Courtyard

Tram 14 Richtung Pratteln

Bahnhof/Haltestelle	Datum	Zeit	Gleis	Reise mit	Bemerkungen
Basel, St. Jakob	Di, 26.04.11	ab 18:41		Tram 14	Niederflurtram, Richtung: Pratteln, Tram
Pratteln Gempenstrasse		an 18:53			

Fussmarsch von der Tramhaltestelle Gempenstrasse zum Hotel Marriott Courtyard (siehe Übersichtsplan Seite 12)

# Programm

Freitag, 26. August 2011

- ab 06.30 **Morgenessen** und **Check-out** Hotel
- 08.00 **Abfahrt** mit 2 Bussen vom Hotel Marriott Courtyard Richtung Ormalingen
- 08.30 Besichtigung **Biopower-Anlage** Ormalingen - die etwas andere Biogasanlage!
- 09.30 **Feuerwehrmagazin Ormalingen**  
Kaffee und Gipfeli  
Information Gesamtmelioration Blauen  
- Meliorationen im Kanton Basel-Landschaft, Remo Brey, LZE Fachstelle Melioration  
- Gemeindegewerk, Dieter Wissler, Gemeindepräsident Blauen  
- Landschaftsvisualisierung, Ulrike Wissen, PLUS ETH Zürich
- 11.00 **Abfahrt** Richtung Hof Farnsburg  
- Kurzer Fussmarsch vom Hof Farnsburg zum Hof Baregg  
- Information zum Projekt "Obstgarten Farnsburg" (Susanne Kaufmann, Kant. Kommission für ökologischen Ausgleich)  
- kurze Information zum Hof Baregg und Stallneubau
- 12.00 **Mittagessen** auf dem Hof Baregg
- 14.00 **Abfahrt** der Busse nach Liestal und Pratteln
- 14.30 Ankunft **Bahnhof Liestal**  
→ siehe Rückreise mit dem Zug ab Liestal
- 14.40 Ankunft Pratteln Tagungsort - für Reisende mit dem Auto



# Beschrieb Programm

Freitag, 26. August 2011



## Biopower-Anlage

Die Biogas-Anlage in Ormingen zeichnet sich durch viele Besonderheiten aus: Standort im Gewerbegebiet, hoher Hofdüngeranteil, Landwirte als Betreiber, EW als Eigentümer, Nähe zu einem Fernwärmeverbund, Vergärung von Grüngutabfällen der Gemeinde. Diese nicht ganz alltägliche Anlage ist für Kenner wie für Interessierte eine Bereicherung.



## Information Meliorationen BL

Gesamtmelioration Blauen als Gemeindegewerk im Agglomerationsraum Basel: Informationen über Anpassungen im Meliorationsverfahren; meditative Verfahrensschritte; Bedürfnisse, Anliegen und Sicht der Gemeinde; Pilotprojekt Landschaftsvisualisierung ETH Zürich als Teil der Mitwirkung zur kommunalen Zonenplanung.



## Obstgarten Farnsberg

Kurzer Fussmarsch vom Hof Farnsburg zum Hof Baregg (ca. 1 km) mit Informationen zum Projekt "Obstgarten Farnsberg". Das gross angelegte Projekt soll modellhaft zeigen, ob sich Obstgartenvögel bei gleichzeitig existenzsicherndem Einkommen für die Landwirte fördern lassen.



## Hof Baregg

Stephanie und Christian Weber setzen seit einigen Jahren konsequent auf Direktvermarktung. Was sie in dieser Zeit aufgebaut haben, kann sich sehen lassen. Neben der freien Besichtigung des neuen Stalles für Galloway Mutterkühe werden wir uns hier mit einem bodenständigen Mittagessen verwöhnen lassen.

## Marriott Courtyard Basel in Pratteln

### Tagungsort und Hotel



Die Kosten für das Hotelzimmer haben Sie mit der Tagungsrechnung bezahlt.

**Bitte beachten Sie, dass Sie Zusatzleistungen wie Parkgebühr, Minibar und sonstiges direkt an der Rezeption bezahlen.**

### Check-in

- Wir empfangen Sie in der Hotelhalle mit unserem eigenen Personal.
- Sie erhalten dort das Namensschild und die Tagungsunterlagen.
- Nachher können Sie an der Rezeption Ihre Zimmerschlüssel holen. Dazu müssen Sie nur Name und Geburtsdatum angeben.
- Es kann vorkommen, dass je nach Auslastung des Hotels nicht alle Zimmer vor 14.00 Uhr bezugsbereit sind. In diesem Fall können Sie das Zimmer nach dem Ausflug gegen 18.00 Uhr beziehen.
- Ihr Gepäck können Sie in jedem Fall an der Rezeption deponieren.

### Hotel-Details

- 5 Etagen, 173 Zimmer, 2 Suiten
- 6 Meetingräume, 415 m2 Gesamtmeetingfläche

### Nichtraucherhotel

- Dieses Hotel ist ein Nichtraucherhotel!

### Highspeed-Internet

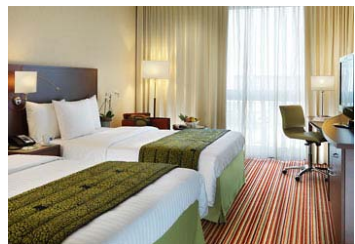
- in allen Gästebereichen: Mit Kabel, W-LAN

### Haustiermitnahme

- Haustiere gestattet, nicht erstattungsfähige Reinigungsgebühr: 25 CHF. Nähere Angaben erhalten Sie vom Hotel.

### Weitere Angaben

- Geldautomat
- Geschenke-/Zeitschriftenkiosk
- Kaffee/Tee im Zimmer
- Reinigungsservice
- Schließfächer an der Rezeption
- Zeitung in der Lobby





## Anfahrt mit dem Auto

Von Zürich über die A3 Richtung Basel

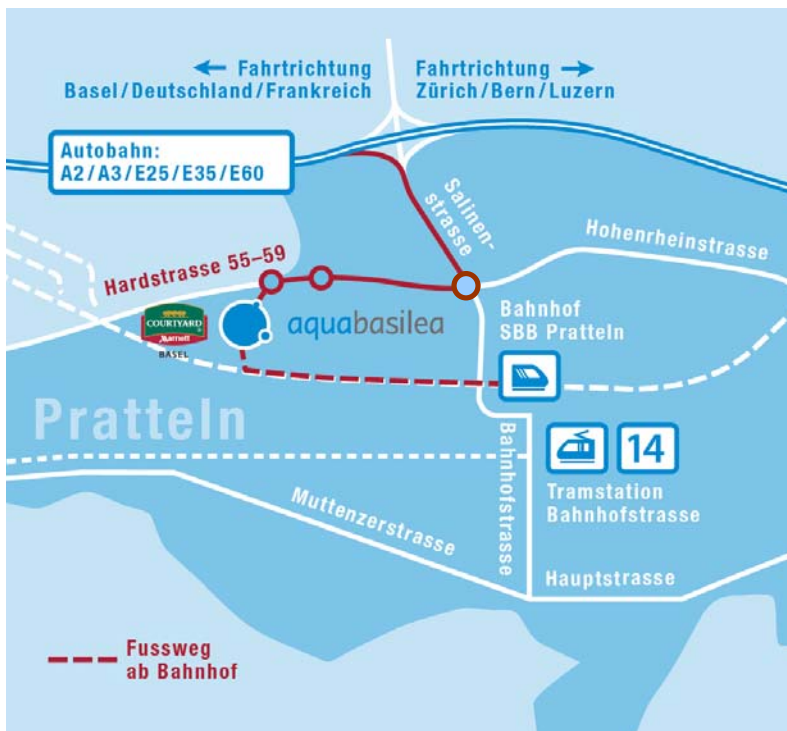
Von Bern Luzern über die A2 Richtung Basel

- Ausfahrt Pratteln benutzen.
- Richtung Pratteln, im ersten Kreisell erste Ausfahrt benutzen (rechts abbiegen).
- Richtung Muttenz auf der Hauptstrasse bleiben. Im zweiten Kreisell zweite Ausfahrt benutzen (geradeaus fahren).
- Im dritten Kreisell dritte Ausfahrt benutzen (nach links abbiegen).
- Parkplätze direkt neben dem Hotel oder im Parkhaus.

## Abrechnung der Parkgebühren:

Beim Parkieren auf dem Parkplatz oder im Parkhaus entnehmen Sie das Ticket aus dem Automaten. Um in den Genuss der ermässigten Parkgebühr zu kommen, müssen Sie Ihre Parkgebühr an der Rezeption bezahlen.

Die Teilnehmer, welche am Freitag an der Exkursion teilnehmen, zahlen eine maximale Gebühr von Fr. 29.-.



## Anfahrt mit dem Zug

### Von Zürich

Bahnhof/Haltestelle	Datum	Zeit	Gleis	Reise mit	Bemerkungen
Zürich HB Liestal	Do, 25.08.11	ab 11:08 an 12:00	12 3	IR 1770	InterRegio , <b>FA</b>
Liestal Pratteln		ab 12:11 an 12:17	3 1	S3 17338	S-Bahn Linie 3

Bahnhof/Haltestelle	Datum	Zeit	Gleis	Reise mit	Bemerkungen
Zürich HB Olten	Do, 25.08.11	ab 11:30 an 12:00	16 4	IR 2120	InterRegio
Olten Pratteln		ab 12:17 an 12:45	11 1	S3 17340	S-Bahn Linie 3

### Von Luzern

Bahnhof/Haltestelle	Datum	Zeit	Gleis	Reise mit	Bemerkungen
Luzern Basel SBB	Do, 25.08.11	ab 10:54 an 11:55	7 7	IR 2170	InterRegio , <b>▲</b> <b>♿</b>
Basel SBB Pratteln		ab 12:01 an 12:11	17 2	S3 17341	S-Bahn Linie 3

Bahnhof/Haltestelle	Datum	Zeit	Gleis	Reise mit	Bemerkungen
Luzern Liestal	Do, 25.08.11	ab 11:30 an 12:32	3 3	IR 2464	InterRegio
Liestal Pratteln		ab 12:39 an 12:45	3 1	S3 17340	S-Bahn Linie 3

### Von Bern

Bahnhof/Haltestelle	Datum	Zeit	Gleis	Reise mit	Bemerkungen
Bern Olten	Do, 25.08.11	ab 11:04 an 11:30	6 7	ICE 374	InterCityExpress , <b>✖</b> <b>♿</b> <b>♿</b>
Olten Pratteln		ab 11:48 an 12:17	11 1	S3 17338	S-Bahn Linie 3

Bahnhof/Haltestelle	Datum	Zeit	Gleis	Reise mit	Bemerkungen
Bern Olten	Do, 25.08.11	ab 11:36 an 12:02	8 7	IR 1923	InterRegio
Olten Pratteln		ab 12:17 an 12:45	11 1	S3 17340	S-Bahn Linie 3

### Von Biel

Bahnhof/Haltestelle	Datum	Zeit	Gleis	Reise mit	Bemerkungen
Biel/Bienne Basel SBB	Do, 25.08.11	ab 10:49 an 11:53	2 14	ICN 621	IC-Neigezug , <b>✖</b> <b>♿</b> <b>♿</b> FZ BZ RZ
Basel SBB Pratteln		ab 12:01 an 12:11	17 2	S3 17341	S-Bahn Linie 3

## Fussweg: Bahnhof - Tagungsort (blaue Linie auf Übersichtsplan Seite 12)

Sie benutzen die Unterführung und verlassen den Bahnhof in nördlicher Richtung  
Folgen Sie den Wegweisern "aquabasilea"  
Sie benötigen ca. 10 Minuten bis zum Hotel  
Achtung: ca. 150 m des Weges sind nicht rollkoffertauglich

## Rückreise mit dem Zug ab Liestal

Die Busse fahren von Ormalingen direkt an den Bahnhof Liestal.

### Richtung Zürich

Liestal	ab 14:57		IR 91	InterRegio
Zürich HB	an 15:52	9		

### Richtung Bern

Liestal	ab 14:38	1	IC 1077	InterCity, ✖ 🚫 FZ
Bern	an 15:27	3		BZ RZ R

### Richtung Luzern

Liestal	ab 14:47	1	S3 17351	S-Bahn Linie 3
Olten	an 15:10	11		
Olten	ab 15:30	12	ICN 683	IC-Neigezug, ✖ 🚫
Luzern	an 16:05	7		FZ BZ RZ R

## Notfallnummern:

### Tagungsverantwortliche

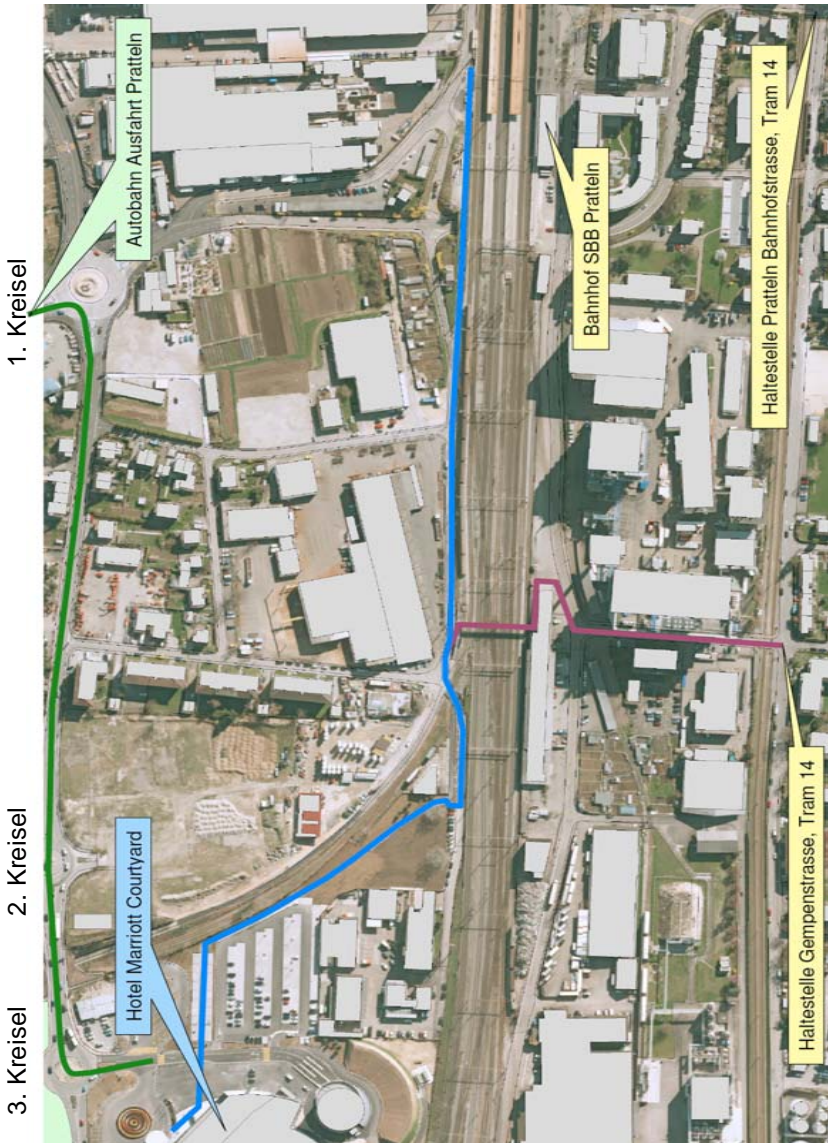
Andreas Bubendorf 079 241 82 36  
Christian Kröpfli 078 727 69 32  
Stefan Weber 079 602 11 57

Rezeption Hotel 061 827 17 17



# Übersichtsplan Pratteln

mit Bahnhof Pratteln, Hotel Marriott Courtyard und Tramhaltestelle Gempenstrasse



- Fussweg Bahnhof SBB Pratteln - Hotel Marriott Courtyard, 740 m
- Fussweg zur Tramhaltestelle Gempenstrasse 270 m
- Anfahrt Auto ab Autobahn Ausfahrt Pratteln