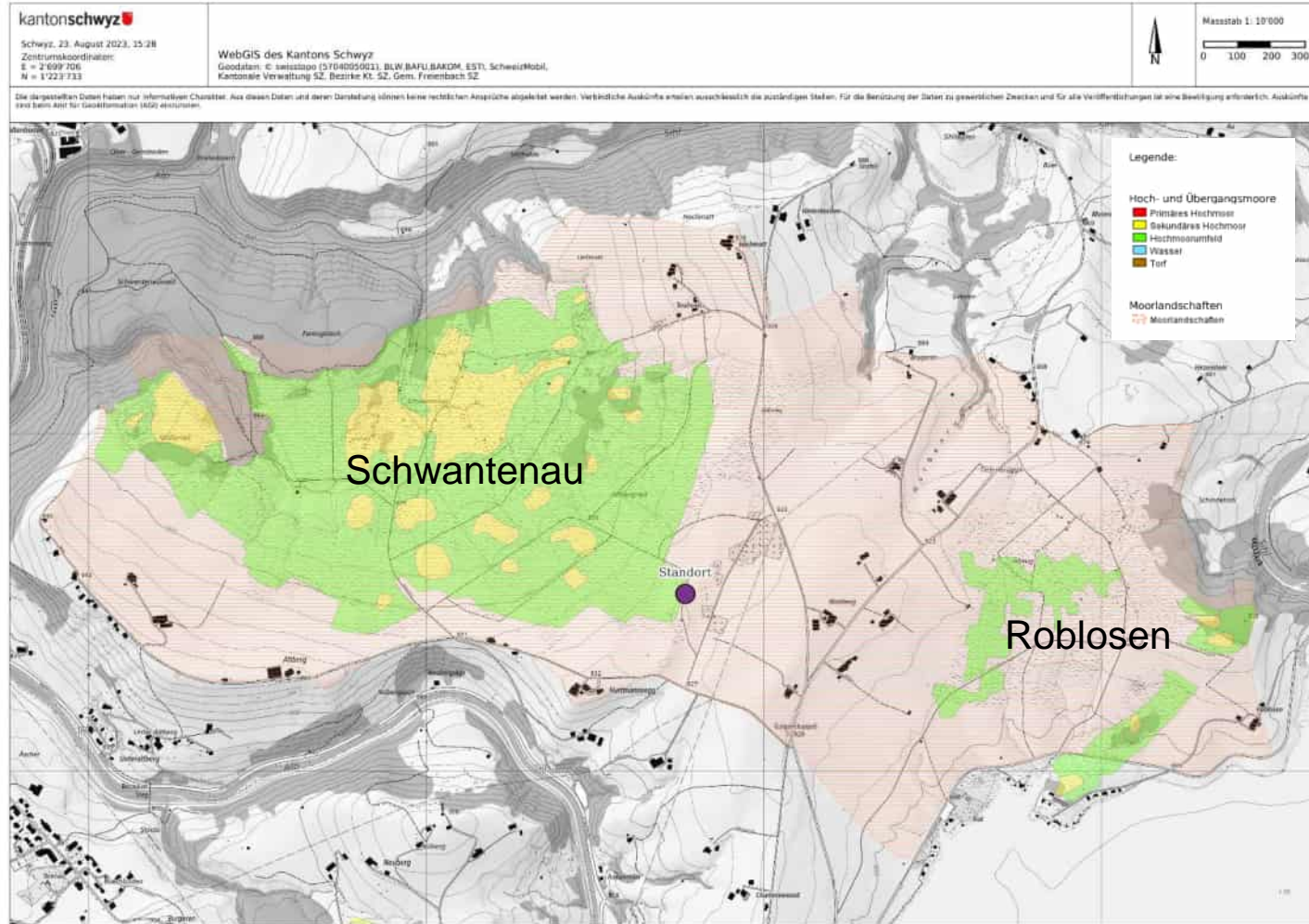


Jahrestagung Suisse melio 24./25. August 2023

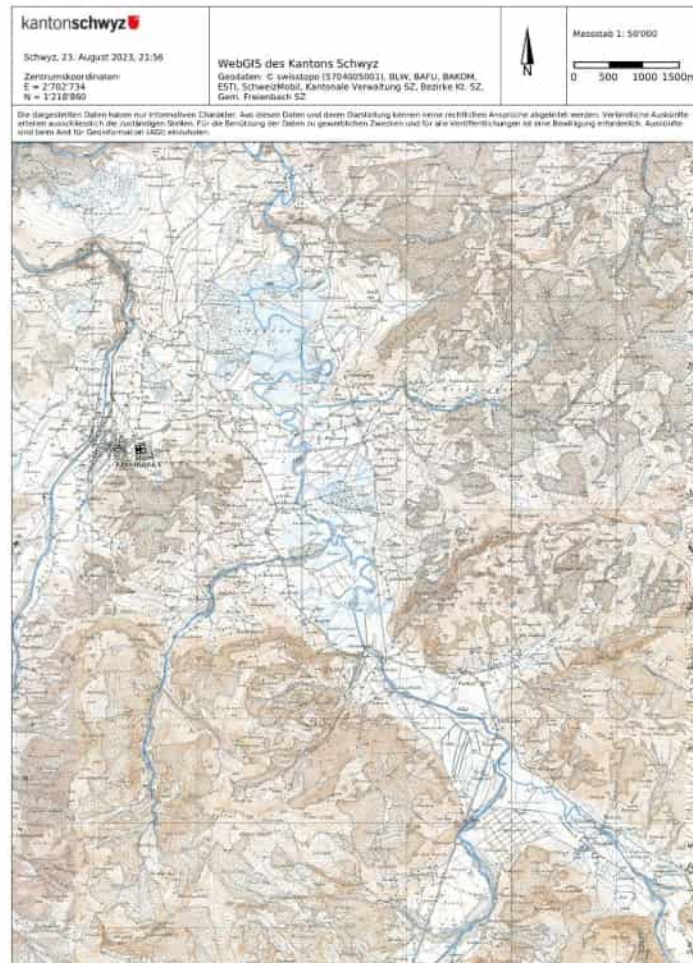
Begehung Moorlandschaft Schwantenu





Übersicht über die Moorlandschaft Schwantenuau mit den beiden Teilgebieten Schwantenuau und Roblosen

Das Gebiet des heutigen Sihlsees um 1900



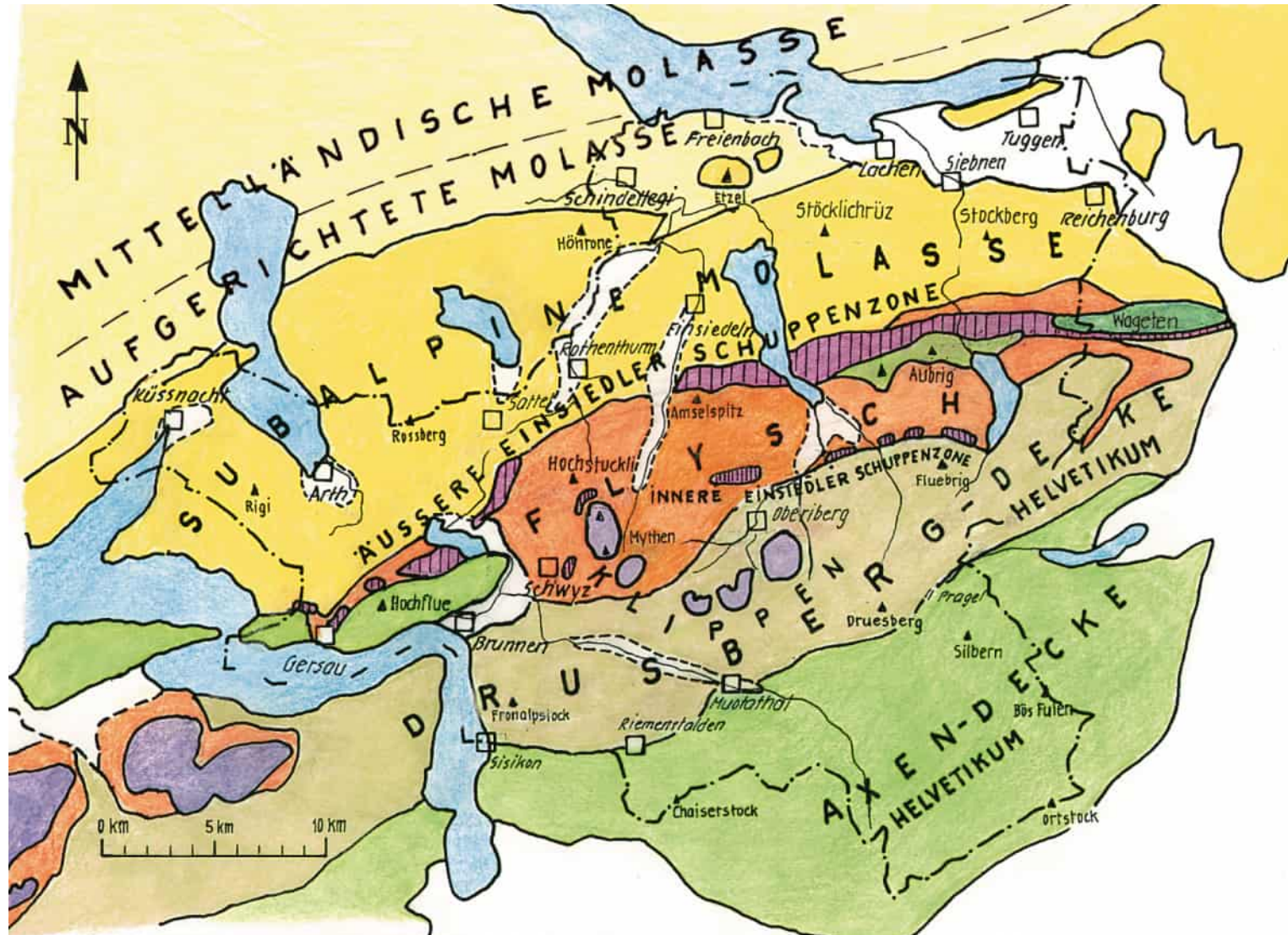
Hochtal der Sihl bei Gross



Torfabbau im Todtmeer



Ehemalige Turpenhüttli in der Schwantenu



Übersicht über die Geologie des Kantons Schwyz

Turpemaschine aus der Schwantenau



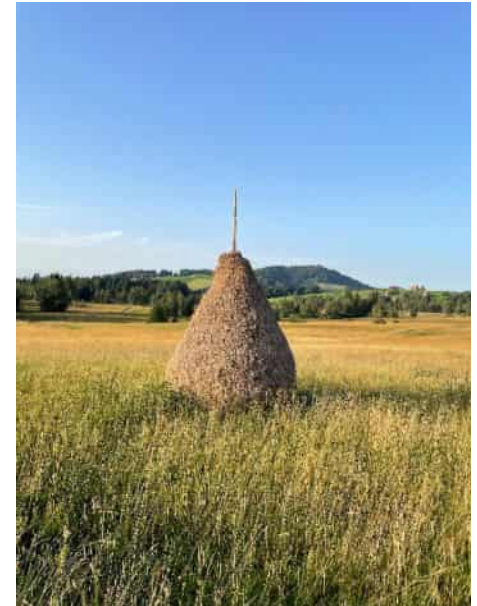
Die ehemalige Dampfheizung des Klosters Einsiedeln wurde teilweise mit Torf befeuert (Auf Bild links sichtbar)



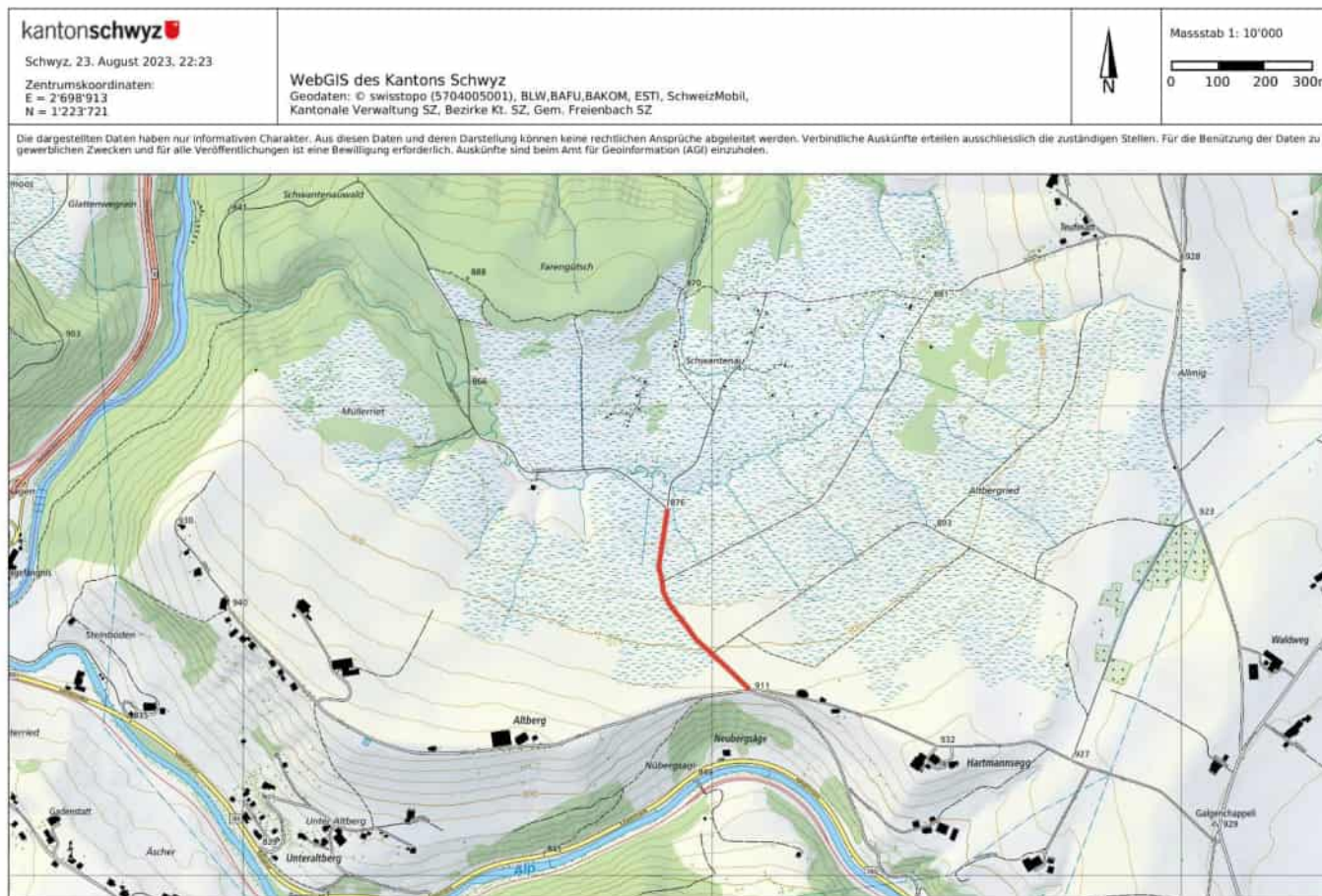
Torfsichtkanten zeugen vom vergangenen Torfabbau



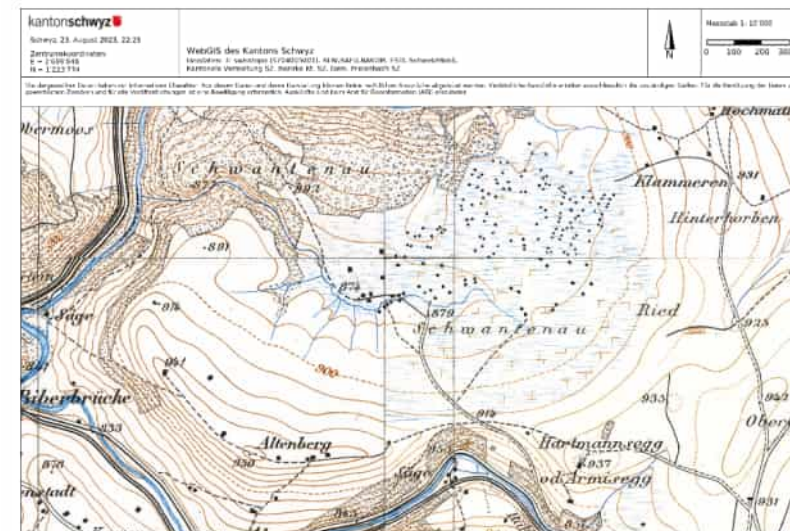
Aktuelle Bilder aus der Schwantenuau



Erschliessung der Schwantenu vom Altberg (rot markiert)



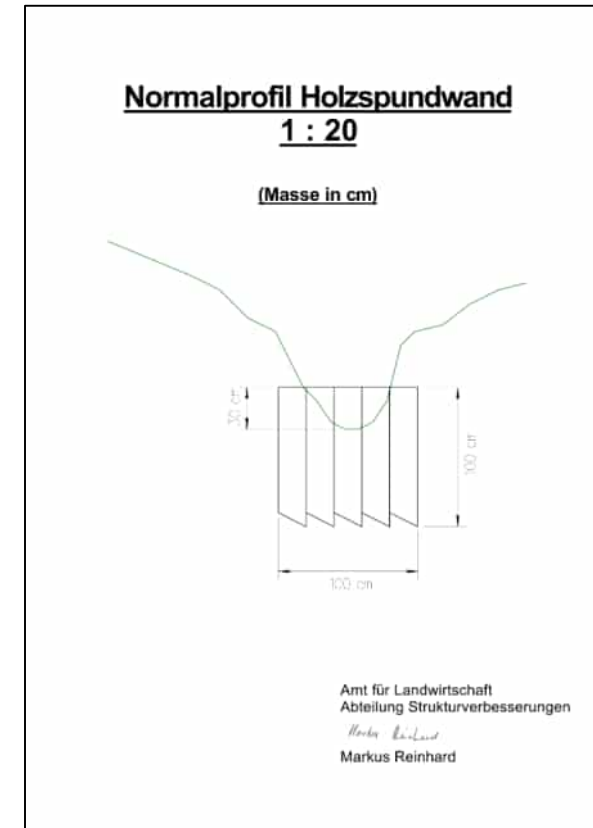
Ausschnitt aus der Landeskarte von 1891



Zustand des Bewirtschaftungsweges vor der Sanierung im Jahr 2020



Übersicht über die im Jahr 2020 durchgeführte Sanierung



Der sanierte Bewirtschaftungsweg im Jahr 2023

